



「THINX-LAB」で得られる機種分析データを根拠に、(株)シー・エフ・ワイでは、ホール企業の業績向上を目的に、最新のマーケティング理論に沿った広告宣伝やプロモーションの戦略を提案する。



株THINX 吉元一夢代表取締役社長

「現状、ラッキーリガーの期待感で遊技を始めたプレイヤーが、遊技中の投資負担に耐えられず、ラッキーリガーを体感する前に短時間で離脱している」と推測できるため、今後のラッキーリガー機の運用としては「いかに玉単価を抑えて勝ち体験をさせるか」というのが重要なポイントだという。

シー・エフ・ワイが今回、開始するコンサルティングサービスでは、上記の通り、「THINX-LAB」から機種や顧客の遊技動向をデータで捉え、シー・エフ・ワイが広告宣伝やプロモーションの戦略を提案する。両社の専門分野を活かし、的確なロジックとアクションによって業績アップを目的としたコンサルティングサービスを展開して行く。

### Webマーケティングの講習会のテーマ

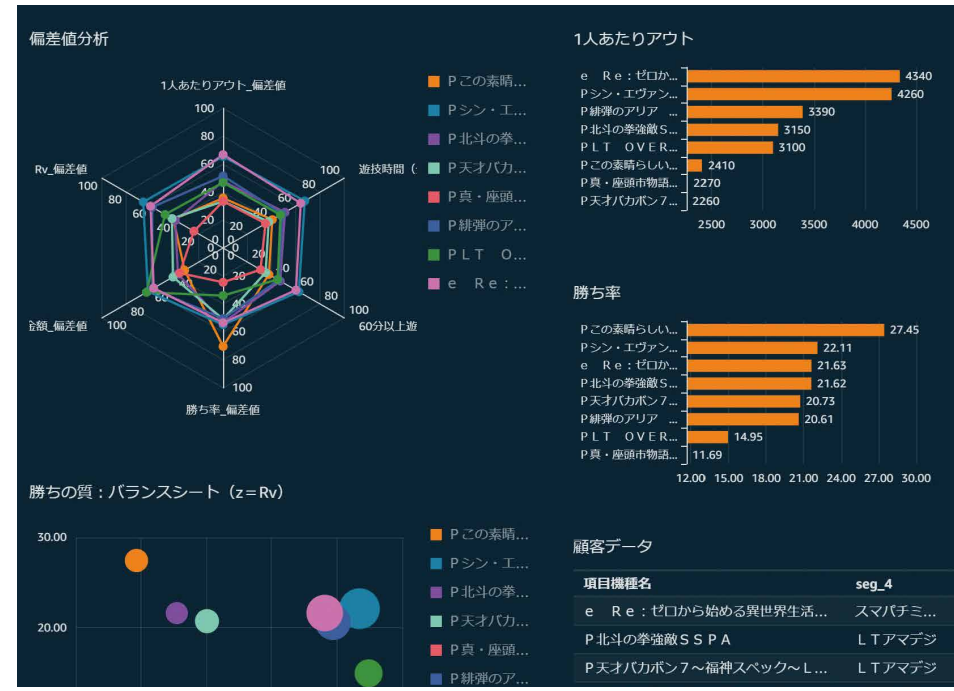
- 第1回: デジタルマーケティング基礎
- 第2回: 広告プラットフォームの理解
- 第3回: ターゲット設定と顧客理解
- 第4回: 広告クリエイティブの制作
- 第5回: 運用型広告の基本
- 第6回: データ分析と改善
- 第7回: SNSマーケティング
- 第8回: 研修のまとめと次のステップ

また、今回のコンサルティングサービスは、他にもWebマーケティングチームの立上げ・伴走支援も

業務提携に当たり、THINXの吉元一夢代表取締役社長は「THINX-LAB」では、分析に裏付けされた根拠に基づいて戦略構想に繋げることが出来ます。未知の領域へチャレンジするお手伝いをします。素晴らしい未来をデザインしましょう」と、サービス導入のメリットを語った。

デジタルマーケティング基礎、広告運用の方法、データ分析の改善などの理解を深め、営業戦略と連動したWeb広告・SNS活用を行ってみては如何だろうか。

集客施策の伴走型コンサルティング CFYパチンコマーケティングLab.



機種や顧客の分析データを一元管理する「THINX-LAB」のダッシュボード画面。

「ラッキーリガー機が3月4日に導入開始となり、4円パチンコ市場が盛り上がりを見ている一方で、ホール様の運用次第ではプレイヤーにとって投資負担が増加し、4円パチンコ市場をさらに遊びにくい環境へと変化させてしまいう危険性もあります」と警鐘を鳴らすのは(株)シー・エフ・ワイの梶川弘徳代表取締役CEOだ。

同社はこれまで約15年間に渡り、ホール向けに販促ツールや手法の提案を行ってきた。一方、業務提携した(株)THINX-LABが運営する「THINX-LAB」は機種分析や顧客分析のデータをダッシュボードで一元管理するデータ分析サービスだ。ホールの業績向上を支



株シー・エフ・ワイ 梶川弘徳代表取締役CEO

援すべく今回、シー・エフ・ワイでは「THINX-LAB」のデータを根拠にしたエビデンスベースドマーケティング(根拠となるデータに基づいたマーケティング)を展開する。

「ラッキーリガー機の重要ポイントとは?」

ホールの使い方だけではパチンコ市場に悪影響を与える懸念もあるラッキーリガー機だが、「THINX-LAB」でラッキーリガー機を分析すると、全般的に順調な稼働をしている一方で、顧客一人あたりの遊技時間が短いことがデータから見えてくる。

これまでのミドルタイプ機と比べて、60分以上の遊技者割合が非常に少なく、逆に15分以内の遊技者割合が多い。機種によっては15分以内の遊技者割合が60分以上の遊技者割合を超えており、これは最近の機種ではあまり見られなかったケースだという。

また導入済みのラッキーリガー機は、「P北斗の拳強敵LT」以外、全て玉単価が2・0円を超えており、リスクの高い機種カテゴリーとなる。そのため、リターンがどれだけ得られるかがプレイヤーにとっては重要な関心ポイント

機種・顧客分析×マーケティング理論×販促ノウハウで業績向上を後押し!

## データ根拠のプロモ戦略支援を開始

(株)シー・エフ・ワイはこのほど、(株)THINX(吉元代表取締役)と業務提携し、同社が展開する機種・顧客分析サービス「THINX-LAB」を活用したマーケティングコンサルティングサービスを開始した。

DATA  
CFY Inc.  
CRAZY FOR YOU

株式会社シー・エフ・ワイ

- 電話 04-7170-2068
- 所在地 千葉県柏市柏1-6-10 桜屋ビル4階
- WEB <https://cfy.jp>