

# TRYSEM CROSS

vol.23  
2024.03

“スマスロらしい”  
という文脈の**重**重要性

# “スマスロらしい” という文脈の重要性

本書で扱うデータは TRYSEM (株式会社 SUNTAC) から引用



本書で定義するセグメンテーションは「TRYSEM」と異なる基準を採用しております

ミドル海 1/250～1/349 ライトミドル海 1/160～1/249 アマ海 1/60～1/159 ミドル 1/250～1/349  
ライトミドル 1/160～1/249 アマデジ 1/60～1/159 一発機 なし ハネモノ なし

## 研究テーマ

---

最近のパチスロの中古相場はおもしろい動きを示している。その代表格が「からくりサーカス<sup>※1</sup>」で、これを執筆している段階では200万円を超えている。

本稿では、なぜここまでの支持を集めているのかについて分析を進めながら、最近のパチスロ機のトレンドについても考えていくこととする。

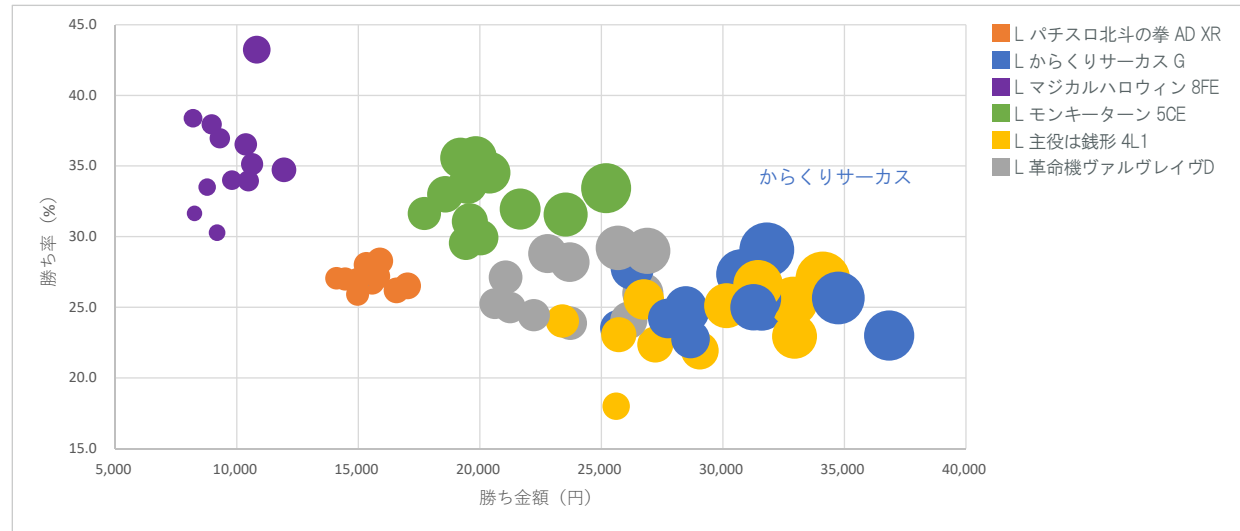
---

※1 からくりサーカス L からくりサーカス G

## 導入から 31 週目で過去最高記録を更新

「からくりサーカス」の魅力のひとつとして挙げられるのは、プレイヤーが得られる勝ち金額の高さにあると分析している。同機は、3万円を超える勝ち金額をプレイヤーに提供できる機種で、スマスロのレギュレーションを活かした“スマスロらしい機種”の代表格となる。以下に、「からくりサーカスの勝ちの質を表すバランスシート」をまとめた。

【図1】 勝ちの質を表すバランスシート（からくりサーカス）



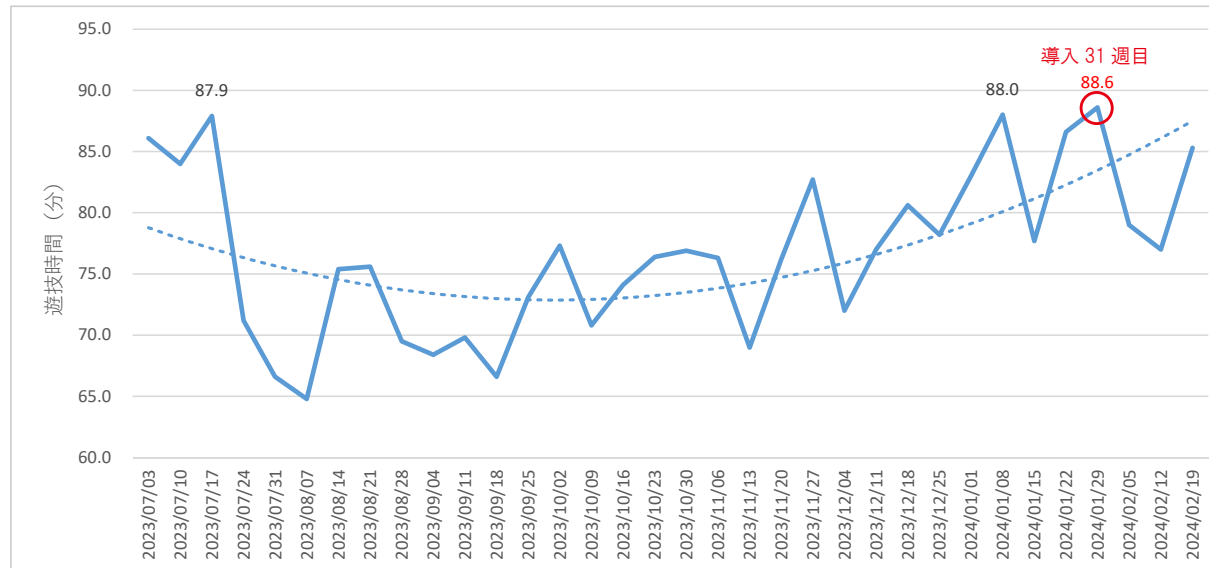
※上図は、(x軸)に「勝ち金額」、(y軸)に「勝ち率」を配置し「Rv」をバブルのサイズ(z)で表した「バブルチャート」。バブルは、2023年12月4日週から週次系列で2024年2月19日週末までの結果をプロット。

近過去に遡ると、スマスロが登場する前の時代は、勝ち金額2万円に到達するのがやつの時代だったので、この辺りがスマスロの登場によって流れが大きく変わった要因のひとつだと考えている。また、その火付け役となったのは「ヴァルヴレイヴ<sup>※2</sup>」で、当時では最も高い勝ち金額を示していたことは鮮明に覚えている。これを執筆している時点での「ヴァルヴレイヴ」の累積粗利は300万を超えており、あらためて評価しておきたい。

※2 ヴァルヴレイヴ L 革命機ヴァルヴレイヴD

さて、昨年末ごろから「からくりサーカス」のような高い勝ち金額を有した“スマスロらしい機種”がプレイヤーから再注目されている。その証拠に、「からくりサーカス」の遊技時間は、導入から 31 週目で過去最高の値を示した。過去を振り返っても、そうした動きを見せた機種はほとんどないので、こうした動向には注目しておくべきだろう。以下に、「からくりサーカスの遊技時間」をまとめた。

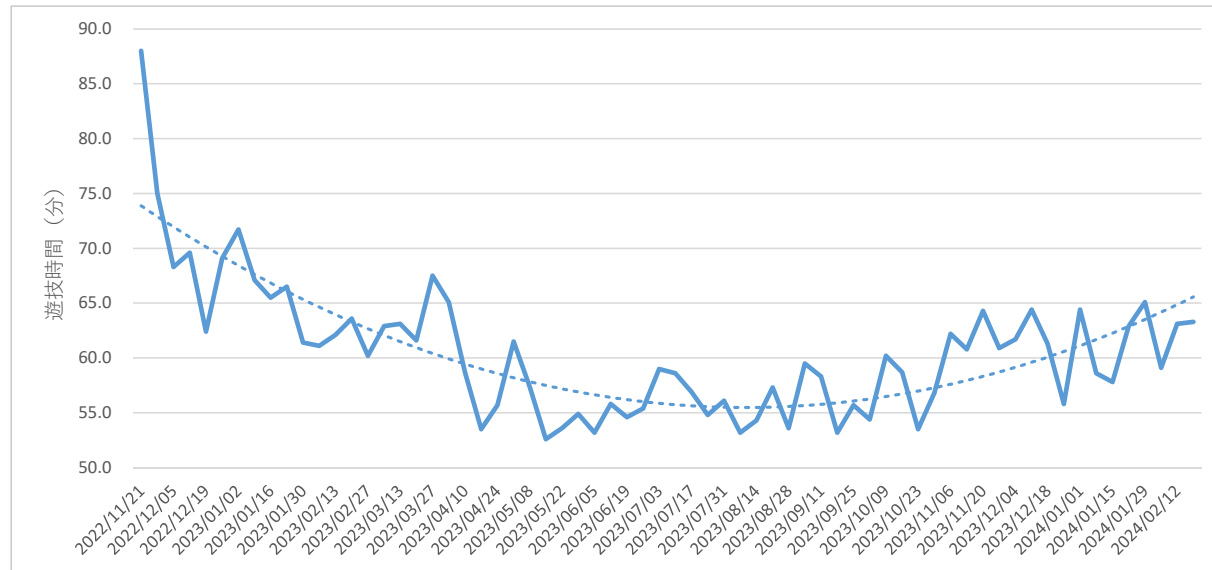
【図2】 からくりサーカスの遊技時間



遊技時間というデータは、プレイヤーの心理状態が垣間見えるデータであると考えている。つまり、おもしろい、魅力的であるからこそ“プレイヤーは長く粘る”という行動をとるので心理状態は非常に良い状態であると感じられる。「からくりサーカス」の遊技時間は時間の経過が進むにつれて上昇していることから、再評価され、ファンの固定化が進んでいると考えられる。

また同時に、先ほど取り上げた「ヴァルヴレイヴ」の遊技時間も上昇を示している。つまり、スマスロでしか実現できない勝ち金額を有する“スマスロらしい機種”が再評価され始めていると考えられる。以下に、「ヴァルヴレイヴの遊技時間」をまとめた。

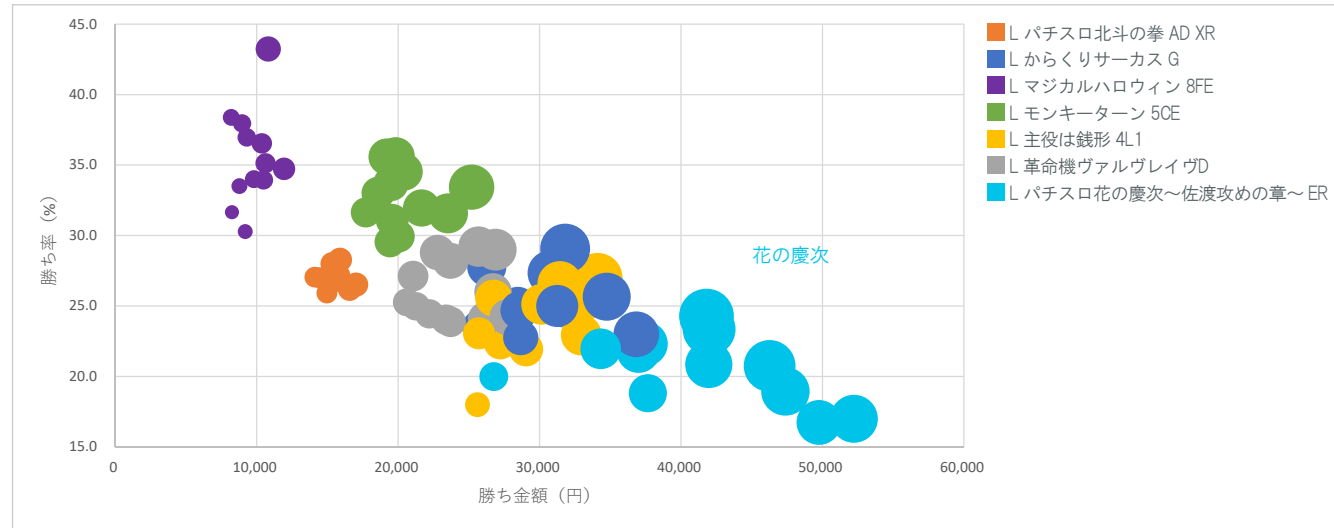
【図3】 ヴァルヴレイヴの遊技時間



## 地味な貢献を見せるスマスロらしい機種

ここまでの分析から推測するに、プレイヤーのウォンツは“大きく勝ちたい”という欲求に偏りを見せているというのがファクト。あらためて、こうしたインサイトに鑑みたくて機種分析を進めていくと、意外な機種が健闘していることが分かったので、ここからはその辺りについてまとめていくこととする。以下に、「花の慶次<sup>※3</sup>の勝ちの質を表すバランスシート」をまとめた。

【図4】 勝ちの質を表すバランスシート（花の慶次）



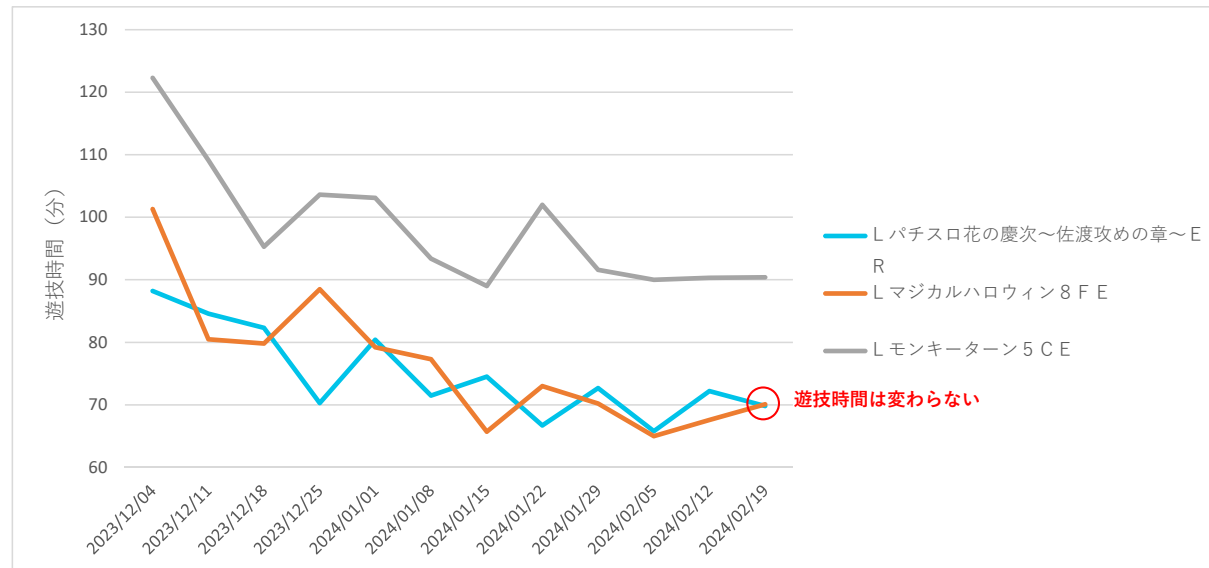
※上図は、(x軸)に「勝ち金額」、(y軸)に「勝ち率」を配置し「Rv」をバブルのサイズ(z)で表した「バブルチャート」。バブルは、2023年12月4日週から週次系列で2024年2月19日週までの結果をプロット。

現在市場を席捲している「モンキーターン<sup>※4</sup>」と同時期にリリースされた「花の慶次」は、「からくりサーカス」を超える高い勝ち金額を有した機種となる。しかし、勝ち率は「からくりサーカス」に比べ、一段下がるレベルとなり“大きく勝ちやすいが遊びにくい”という性質を有している。

※3 花の慶次 L パチスロ花の慶次～佐渡攻めの章～ER ※4 モンキーターン L モンキーターン 5CE

そんな「花の慶次」の遊技時間の経過観察を行うと、実は現在、「マジハロ<sup>※5</sup>」を遊技するプレイヤーと変わらない遊びかたを示していることが分かった。つまり、最近のトレンドに合致する「花の慶次」は、意外にも健闘していると考えられるだろう。この辺りの結果からもうかがえるように、やはり、トレンドは“スマスロらしさ”にあると考えられそうである。以下に、「花の慶次の遊技時間」をまとめた。

【図 5】 花の慶次の遊技時間



個別機種同士のアウト平均の比較論ではすでに評価としては明らかではあるものの、勝ち率に特化した「マジハロ」を遊技するプレイヤーと勝ち金額に特化した「花の慶次」、それぞれを嗜好するプレイヤーの遊びかたは変わらない。これは極めて大切なことで、単純なアウト平均だけでは語れない部分である。

では次に、同時期にリリースされた3機種の獲得利益の進捗動向について確認しておくこととする。

※5 マジハロ Lマジカルハロウィン8FE



## 粗利性能の高さに注目

「モンキーターン」、「マジハロ」、「花の慶次」の獲得利益の経過観察を進めると、「花の慶次」は4週目で累積台粗利30万円に到達した。一方、「モンキーターン」「マジハロ」は5週目で30万円に到達しており、粗利性能面では「花の慶次」が抜けている。また導入から12週目が経過した段階での獲得利益は、若干「花の慶次」が劣るものの、差のないレベルで粗利を獲得していることがうかがえる。これまでのアウト平均の差に鑑みれば、「花の慶次」の粗利貢献度は理解できるところだろう。

実は“スマスロらしい機種”の特徴のひとつに、高い粗利貢献を示すという特徴がある。こうしたファクトに従えば、今後の機種選定においても役立つのではないだろうか。ようするに、稼働の善し悪しはわからないが、最低でも粗利貢献が見込める“スマスロらしい機種”を意図して選択していくことが極力ミスを抑えることになるかもしれないということ。

	累積台粗利30万到達週	導入12週累計台粗利	連続稼働貢献週
モンキーターン	5週目	617,000	継続中
マジカルハロフィン	5週目	632,410	継続中
花の慶次	4週目	577,840	終了(9週)

## おわりに

---

本稿では、プレイヤーの遊びかたなどのデータから“スマスロらしい機種”が最近のトレンドであることについてまとめた。

実際にプレイヤーの遊びかたは徐々に上昇を示しており、ヘビーな遊びに需要が偏っていると考えられる。戦略を構想する上では、こうしたニーズを捉えておくことは不可欠なはずなので、参考にしていただければと思う。

その意味では、ゴールデン WEEK 商戦なんかにおいては、粗利性能の高い“スマスロらしい機種”を意図して取り揃えていくことは有効に働くと考えられるので、戦略構想のひとつとして思考してみてもいいかだろうか。

—— 吉元 一夢

## 吉元 一夢 よしもと・ひとむ

データアナリスト・統計士・BI コンサルタント・BI エンジニア

1986 年生まれ。文部科学省認定統計士過程修了。

パチンコチェーンに入社し、マネージャー、データ分析責任者、統括責任者の経験を経て、現職。

現在は、IT 企業のシステム開発やソフトウェア開発にアドバイザーとして従事しながら、

パチンコホール・戦略系コンサルタントとしても活動している。

その傍ら、全国から収集されたビッグデータの解析を行い、知見やノウハウを情報という形で提供。

2021 年には、会員制情報配信サイト「THINX-LAB.」をリリースし運営している。

# “スマスロらしい”という文脈の重要性

---

2024 年 3 月 19 日 第一版 第一刷発行

著者 吉元 一夢

発行 株式会社 THINX  
編集 〒675-0065 兵庫県加古川市加古川町篠原町 13-3 まるいビル 1F  
校正 <https://www.thin-x.co.jp/>  
DTP

---

本稿の無断転用・複製（コピー等）は著作権法上の例外を除き、禁じられています。

©SUNTAC ©THINX



## 膨大なデータが紡ぎ出す、ただ一つの戦略。

THINXはアナリシスに特化した企業です。  
まだ知らぬ無限の可能性を引出し、未知の領域へチャレンジするお手伝いをいたします。

### 相談窓口

「THINX CROSS」について、ご不明な点や  
もっと詳しく知りたいなどのお問い合わせ、  
ご連絡は下記にて承ります。  
ご連絡は下記にて承ります。  
また、対面・web面談がご要望であれば、  
ご対応させていただきます。

Contact : <https://www.thin-x.co.jp/contact/>

TEL : 090-5669-2182 (吉元 一夢)

Mail : [info@thin-x.co.jp](mailto:info@thin-x.co.jp)

LINE : @672ntdhp

### 会社概要

株式会社 THINX (シンクス)

代表取締役 吉元 一夢

〒675-0065

兵庫県加古川市加古川町篠原町 13-3 まるいビル 1F

<https://www.thin-x.co.jp/>

業務内容：戦略系コンサルティングファーム

IT 機器関連アドバイザー

分析ソフト開発 (ローカルサービス)

会員制情報配信サイト運営

執筆・セミナー

# THINX LAB.

THINX-LAB. (シンクスラボ) では  
パチンコ業界のすべてをデータアナリスト独自の分析から  
有用となる情報を会員様に提供いたします。

## 10日間お試し無料期間



まずは会員登録を申請。  
弊社の審査後アカウントを作成。



アカウント作成日より、10日間の無料  
会員期間が開始します。



10日間無料期間終了後、請求書 (無料  
期間終了日より月末まで日割り計算)  
をお送りします。



以降、THINX-LAB. より月初に請求  
書をお送りいたします。  
翌月末にお振込みください。

もっと詳しく知りたいなどのお問い合わせ、ご連絡は下記にて承ります。

## 7つの情報



業界動向



定点観測



営業事例



戦略戦術



新機種導入前評価



新機種導入後評価



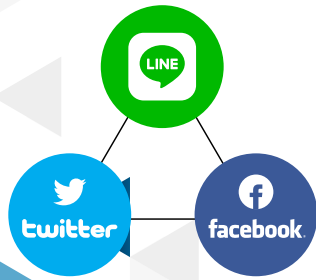
機種分析

THINX-LAB. (シンクスラボ)

<https://www.thinx-lab.com/>

[info@thin-x-lab.com](mailto:info@thin-x-lab.com)

運営会社：株式会社 THINX



タイムリーな情報発信

- ・新台速報をいち早く配信
- ・トピックス情報の発信
- ・セミナー、レポートリリースなどご案内

分かりやすい解説 /SUNTACチャンネル

- ・TRYSEM 活用法、レポート解説など様々なコンテンツを配信予定
- ・限定公開によるセミナーのアーカイブ映像も配信中

それ、  
本当ですか？



システム横断型業界統計サービス

TRYSEM  
トライセム

1  
自店の  
営業成績が  
全国平均に  
遠く及ばない。

全国平均よりも著しく低いという判断は正しいですか？ 貴店が参考している全国平均はいくつの情報を見て検証していますか？  
一般的には、単一よりも複数の専門家に意見を求める方が、より良い判断ができるかとされています。

2  
新台  
導入直後の  
稼働実績は、  
自店の数字しか  
参考にできない。

競合店の実績を確認することは不可能でも、全国平均ならばすぐに確認できるのが自然ですね？  
遊技台の短命化が進んでいる中で、1日でも1時間でも早く他店実績を知ることができれば、自店の新台から多くの利益を確保できる可能性が高まります。

3  
自店  
未導入の  
中古台は、  
確認する情報が  
多くて面倒。

全国的な稼働の良し悪し、自店の稼働貢献終了機種との比較、購入時の相場・・・1つのサービスでこれらの情報を確認することはできないのでしょうか？  
得られる結果とかけられるコストが同じであれば、必要な時間を短縮できる方が良いのは当然です。

これ、TRYSEMなら解決です！

導入されているホールコンピュータに依存しない統計データなので、セカンドオペニオンに最適です。

新台データも翌日11時には公開されるので、知らない店舗に一步先行くアクションが取れます。

全国的に実績の良い自店未導入機種を複数ピックアップし、その中古台取引相場とともに提示します。

無料プランほか6タイプの料金プランをご用意。  
詳細については、気軽にお問合せください。