

TRYSEMICROSS

vol.22
2024.02

選択を誤らないためのデータ分析
～「モンキーターン」を評価できたタイミング～

選択を誤らないためのデータ分析 ～「モンキーターン」を評価できたタイミング～

本書で扱うデータは TRYSEM (株式会社 SUNTAC) から引用



本書で定義するセグメンテーションは「TRYSEM」と異なる基準を採用しております

ミドル海 1/250～1/349 ライトミドル海 1/160～1/249 アマ海 1/60～1/159 ミドル 1/250～1/349
ライトミドル 1/160～1/249 アマデジ 1/60～1/159 一発機 なし ハネモノ なし

研究テーマ

昨年末は「Reゼロ2^{※1}」や「エヴァ16^{※2}」に沸いたが、4円パチンコ市場全体としては落ち着いたものだった。その証拠に、前年同期との比較分析では4円パチンコプレイヤーの創出量はマイナス5ptとなり、42%の規模にまで縮小している。一方、20円パチスロプレイヤーの創出量はプラス5ptとなり、58%の規模まで拡大していることからひきつづき軸足はパチスロとみて良さそうである。

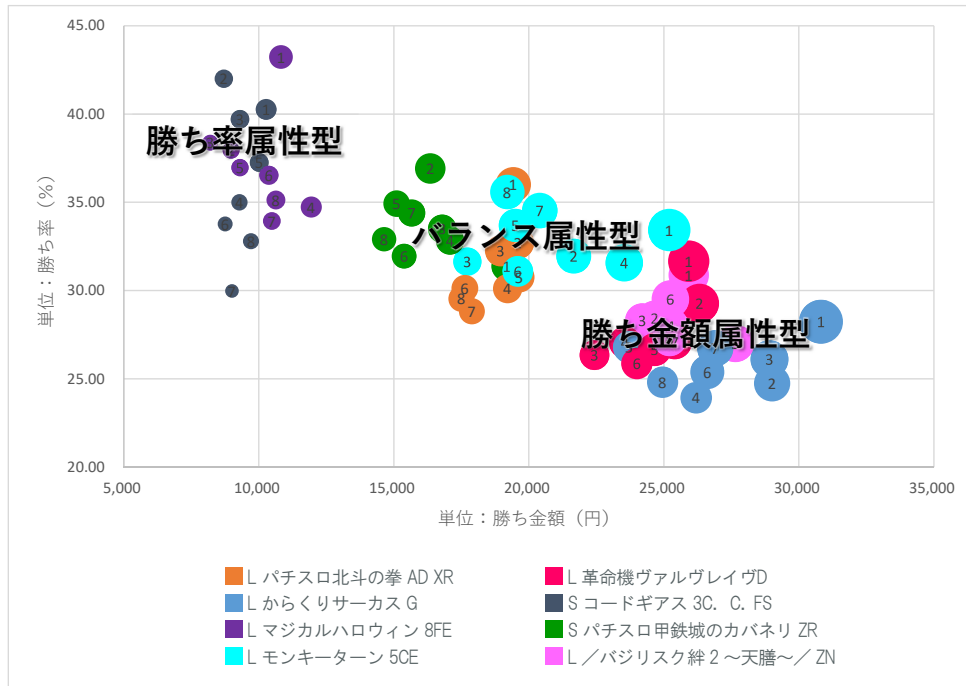
さて、このような市場構造のなか、一際目立つ存在として注目しているのが「モンキーターン^{※3}」である。本稿では、本機のポテンシャルについて分析を進め、どの程度のレベルに位置づけられるのか考えてゆくこととする。

※1 Reゼロ2 e Re:ゼロから始める異世界生活 season2 ※2 エヴァ16 Pシン・エヴァンゲリオンX・eシン・エヴァンゲリオンZ ※3 モンキーターン Lモンキーターン50E

勝ちの魅力

まずは、遊技機のポテンシャルを表す要素のひとつとなる勝ちの魅力について分析を進めることとする。以下に、勝ちの魅力を表すバランスシートをまとめた。

【図1】 勝ちの魅力を表すバランスシート



※上図は、(x軸)に「勝ち金額」、(y軸)に「勝ち率」を配置し「Rv」をバブルのサイズ(z)で表した「バブルチャート」。バブルの上にある数字は「導入経過週」を表しており導入から8週までの結果を图示している。

「モンキーターン」の勝ちの魅力は、「スマスロ北斗^{※4}」や「カバネリ^{※5}」と同系統の「バランス属性型」となった。同機のポジションの特徴は、マス層に支持されやすいがリリースされるほとんどの機種がこのポジションになりやすいため、悪いとわかるとプレイヤーはすぐに脱落しやすい側面がある。これが「バランス属性型」の特徴で、ロングラン機種が生まれやすいレンジとなっている。しかしながら、各時代でマーケットをけん引している機種は1～3機種程度なので、常に、その時代のキー機種を超えられるのかというフィルターを通す必要がある。

つまり、「キー機種と比べてどうなのか？」という文脈に沿って判断しなければならないという話で、今回であれば「スマスロ北斗に比べてモンキーターンはどうか？」ということを探索的に掘り下げる必要があるということ。

それではここからは、「スマスロ北斗に比べてモンキーターンはどうか？」について分析を進めてゆく。そこで、プレイヤーの遊びかたからインサイト(遊技者の隠れた本音)を探ってゆくこととする。

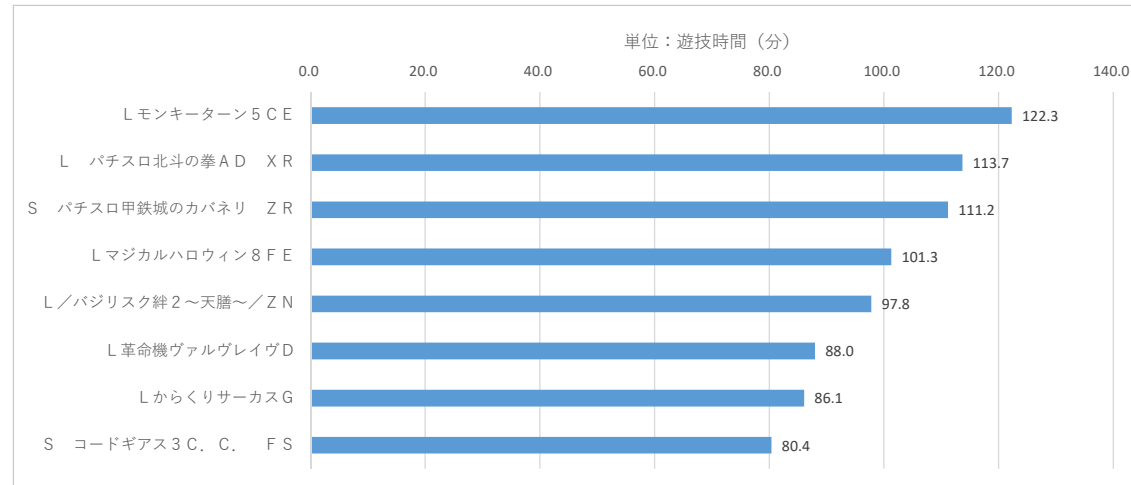
※4 スマスロ北斗 L パチスロ北斗の拳 AD XR ※5 カバネリ S パチスロ甲鉄城のカバネリ ZR

遊びかたの質

◆遊技時間（導入7日間）

ここでは、それぞれの機種が有する勝ちの魅力に応じて、プレイヤーはどのような遊びかたを示しているのかについて分析を進めてゆく。当然、遊びかたのデータに反映されるのは、勝ちの魅力だけではなく、演出面やコンテンツ力などの要素も関係するので、その辺りを理解した上で考えてゆくこととする。

【図2】 遊技時間（導入7日間）



「モンキーターン」の遊技時間は、全属性集団の中で一番長い遊技時間となった。これまでの、「スマスロ北斗」、そして「カバネリ」が110分を超える優秀な数値を示していたが、同機はそれを超える120分という驚異的な数値を示した。一方、同属性の「スマスロバジ絆^{※6}」は100分を下回っている。導入当初、アウト平均は高い値を示していたが、実際、遊技を行っていたプレイヤーの遊びかたはあまり好ましくない結果となっていた。したがって、「スマスロバジ絆」のアウトは遊

技人数のボリュームで構成されていたことが推測できる。この点は、大型版權やシリーズ機によく見られる傾向なので注意しておく必要がある。

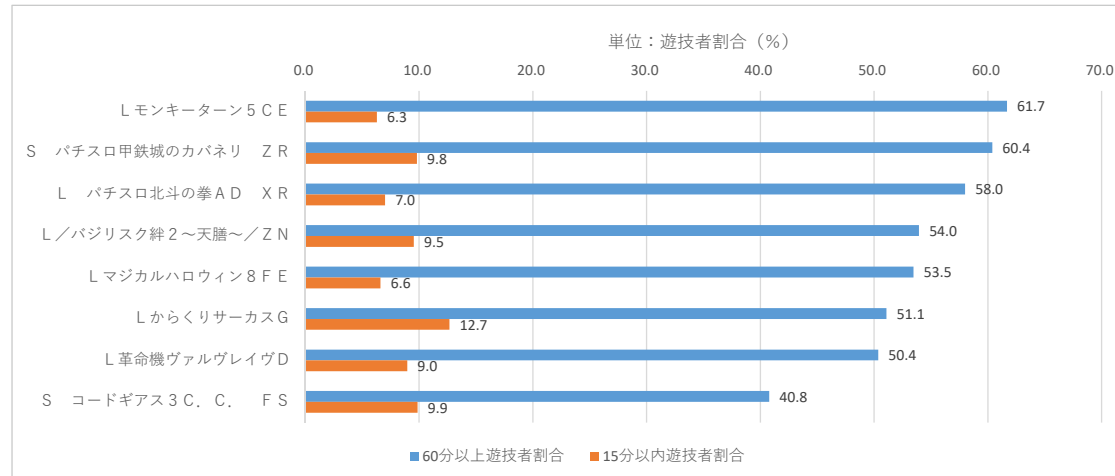
このようにして、アウト平均や打込み支持率などのデータだけで判断を行うのではなく、プレイヤーの使用文脈に沿って考えることが重要だと、あらためて痛感させられる事例のひとつとなっている。

※6 スマスロバジ絆 L/バジリスク絆2〜天膳〜/ZN

◆遊技時間別遊技者割合（導入7日間）

では次に、遊技時間別の遊技者割合について分析を進めることとする。

【図3】 遊技時間別遊技者割合（導入7日間）



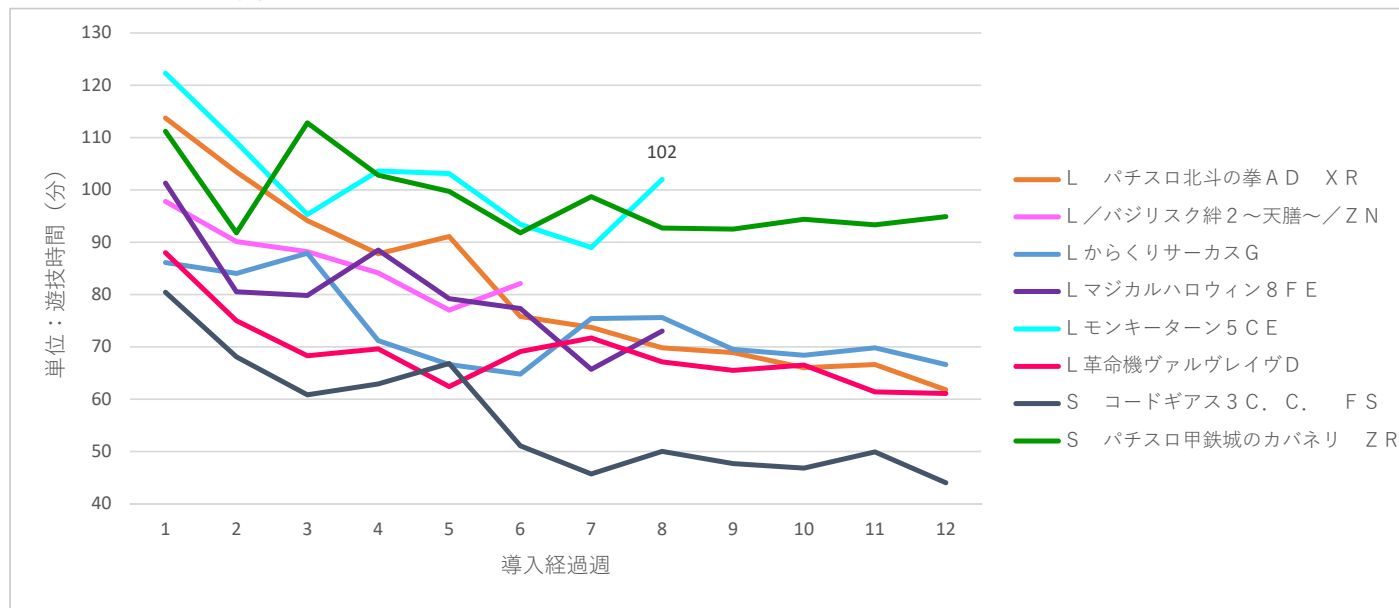
※60分以上遊技者割合・・・当該機種を遊技したプレイヤーの内、60分以上の遊技を行ったプレイヤーの割合
 15分以内遊技者割合・・・当該機種を遊技したプレイヤーの内、15分以内で遊技を止めたプレイヤーの割合

「モンキーターン」を遊技したプレイヤーの内、60分以上の遊技を行ったプレイヤーの割合は約62%となった。60%を超えた機種は、2021年から起算して7機種だけとなる。また、「スマスロ北斗」との比較論においては、60分以上遊技者割合、および15分以内遊技者割合のいずれも「モンキーターン」が上回っている。したがって、導入当初から非常に良いインサイトが示唆されていたことがわかる。

さらに、時間の経過に従って、遊技時間、および遊技時間別遊技者割合はどのように変化しているのか分析を進めることとする。

◆遊技時間（経過観察）

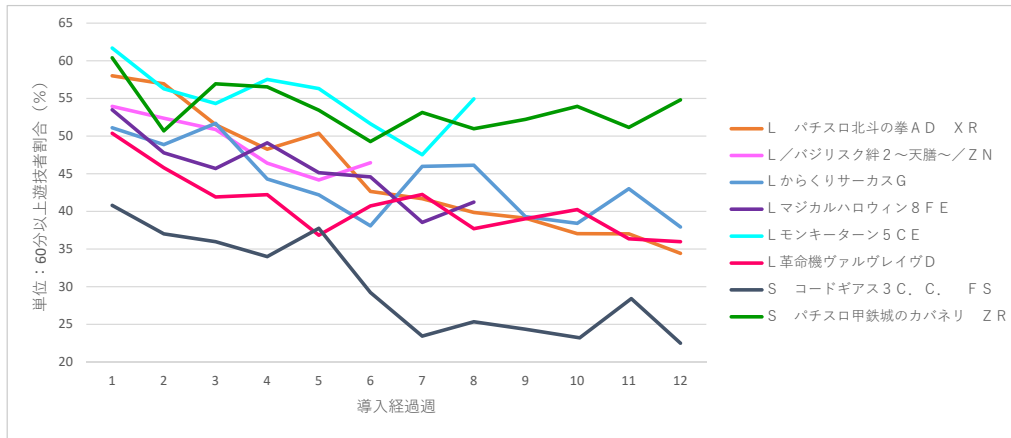
【図4】 遊技時間（経過観察）



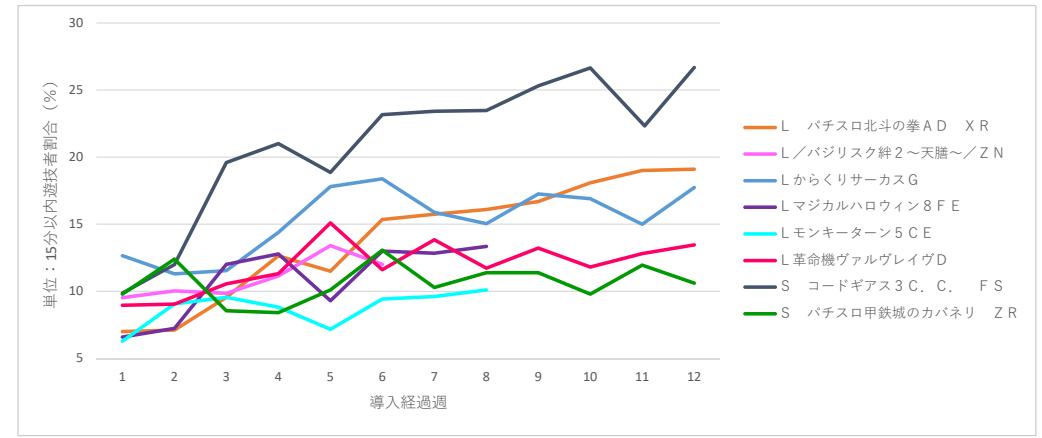
これを執筆している時点で「モンキーターン」は、導入から8週が経過した段階となるが、遊技時間は100分を超えている。同週の「スマスロ北斗」が約70分だったことに鑑みれば、非常に優秀な推移となり、プレイヤーの心理状態の良さが窺えるところだろう。また、遊びかたが類似している機種としては「カバネリ」となっており、「カバネリ」と同様の長期稼働貢献に期待できそうである。

◆遊技時間（経過観察）

【図5】 60分以上遊技者割合（経過観察）



【図6】 15分以内遊技者割合（経過観察）



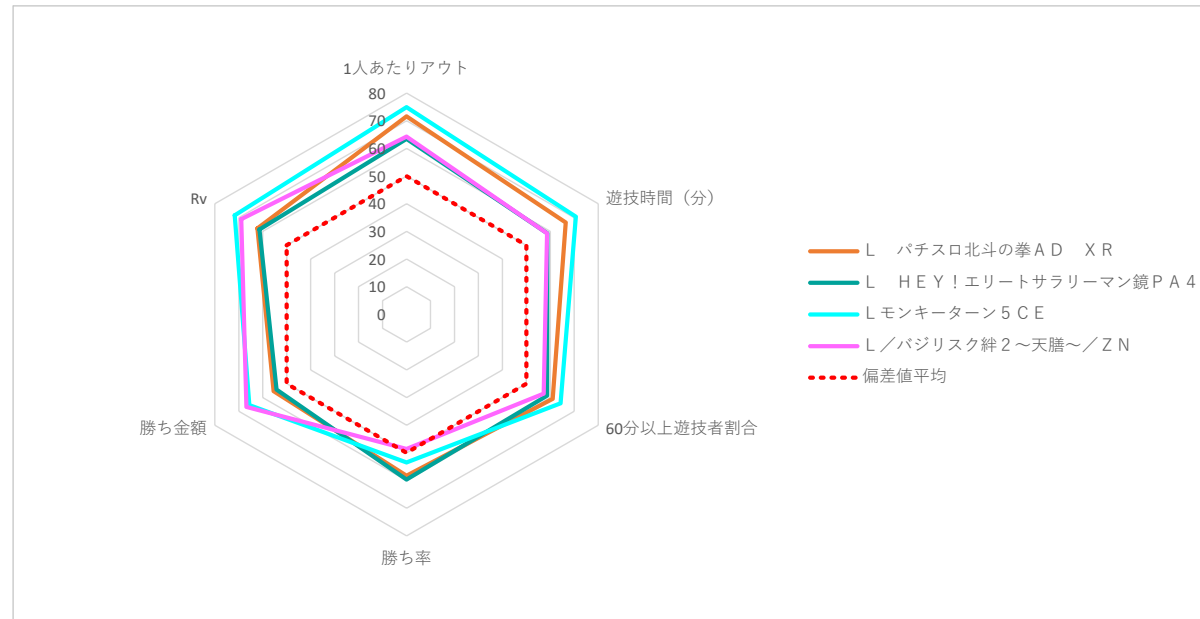
「モンキーターン」は8週が経過してもなお、半数以上のプレイヤーが60分以上の遊技を行っている。一方、15分で遊技を止めるプレイヤーの割合は10%となっており、「モンキーターン」を遊技しているプレイヤーの構造は、極めて良質なユーザーで構成されていると考えられる。

偏差値分析

さて、ここまでで「スマスロ北斗に比べてモンキーターンはどうか？」という文脈に沿って探索的に分析を進めてきたが、当社独自の偏差値分析を使うことで詳細に分析を行わなくとも、直感的にインサイトを得ることができる。

参考までに以下にバランス属性型に該当する機種種の偏差値をまとめた。

【図 7】 偏差値分析



「遊びかたの質」を表す偏差値・・・1人あたりアウト・遊技時間・60分以上遊技者割合
 「勝ちの魅力」を表す偏差値・・・勝ち率・勝ち金額・Rv

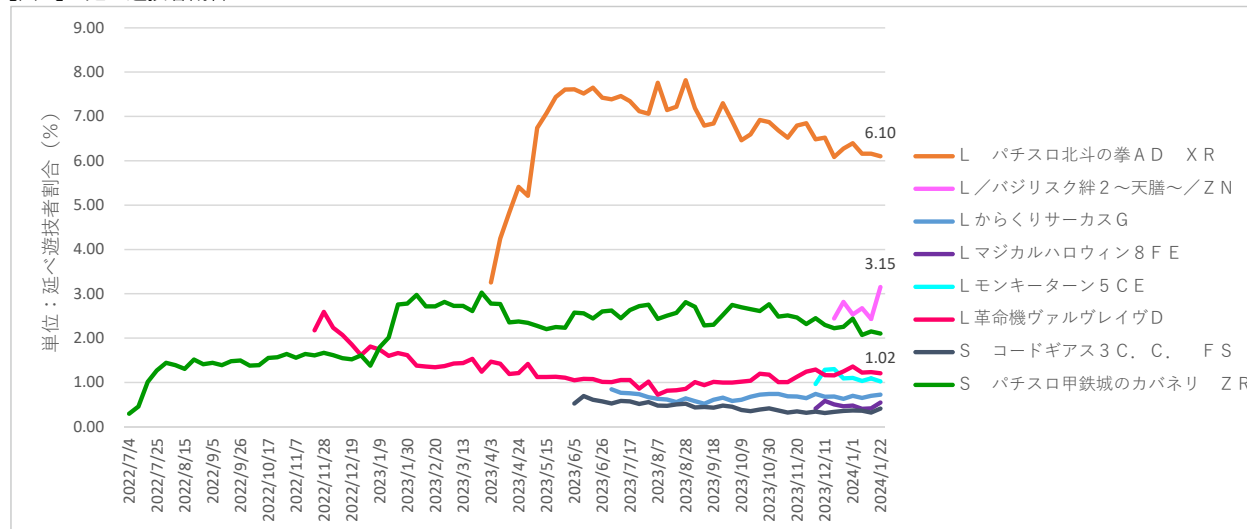
レーダーチャートを見ればはっきりとした形で遊技機のポテンシャルが可視化されている。もちろん、詳細な数値を追いかけることは重要だが、まずは、“直感的にとらえる”という意味でこうした分析を採用してゆくことをお勧めしておきたい。

スマスロ北斗に比べてモンキーターンはどうか？

最後に、「スマスロ北斗に比べてモンキーターンはどうか？」ということだが、「モンキーターン」は「スマスロ北斗」以上のポテンシャルがあり、ようやく「スマスロ北斗」と対峙できる機種が登場したと言えるだろう。

しかし、単一機種ごとに構成させる遊技者の創出量は、「スマスロ北斗」の方が規模感としては大きいので、戦略構想における「スマスロ北斗」の立ち位置はまだまだ重要である。参考までに以下に延べ遊技者割合をまとめた。

【図8】 延べ遊技者割合



20円パチスロプレイヤーの内、単一機種ごとのプレイヤーの創出量は「スマスロ北斗」が6%を有しており、「モンキーターン」は1%程度に留まっている。「スマスロバジ絆」と足しても「スマスロ北斗」には及ばないため、個別店舗ごとのシェア争いにおいては「スマスロ北斗」の着席率がシェア争いに影響されると考えられるので、この辺りを意識した戦略を走らせてゆくことが当面は重要だろう。

おわりに

「モンキーターン」は時間の経過とともに徐々に評価されてきた印象だが、導入当初から魅力的だ、おもしろい、といったインサイトが示唆されていた。いち早く気づけたか、あるいは気づけなかったとでは天と地ほどの差があると考えている。それだけ、スピード感が問われる時代だということ。

その意味では、アウト平均や打込み支持率などの台データから何らかの判断や決断を行うのは限界がきていると考えていて、プレイヤーの使用文脈についてのさらなる研究が必要だと感じている。

ご興味がある方はぜひ当社までお問合せください。

—— 吉元 一夢

吉元 一夢 よしもと・ひとむ

データアナリスト・統計士・BI コンサルタント・BI エンジニア

1986 年生まれ。文部科学省認定統計士過程修了。

パチンコチェーンに入社し、マネージャー、データ分析責任者、統括責任者の経験を経て、現職。

現在は、IT 企業のシステム開発やソフトウェア開発にアドバイザーとして従事しながら、

パチンコホール・戦略系コンサルタントとしても活動している。

その傍ら、全国から収集されたビッグデータの解析を行い、知見やノウハウを情報という形で提供。

2021 年には、会員制情報配信サイト「THINX-LAB.」をリリースし運営している。

選択を誤らないためのデータ分析 ～「モンキーターン」を評価できたタイミング～

2024 年 2 月 20 日 第一版 第一刷発行

著者 吉元 一夢

発行 株式会社 THINX
編集 〒675-0065 兵庫県加古川市加古川町篠原町 13-3 まるいビル 1F
校正 <https://www.thin-x.co.jp/>
DTP

本稿の無断転用・複製（コピー等）は著作権法上の例外を除き、禁じられています。

©SUNTAC ©THINX



膨大なデータが紡ぎ出す、ただ一つの戦略。

THINXはアナリシスに特化した企業です。
まだ知らぬ無限の可能性を引出し、未知の領域へチャレンジするお手伝いをいたします。

相談窓口

「THINX CROSS」について、ご不明な点や
もっと詳しく知りたいなどのお問い合わせ、
ご連絡は下記にて承ります。
また、対面・web面談がご要望であれば、
ご対応させていただきます。

Contact : <https://www.thin-x.co.jp/contact/>

TEL : 090-5669-2182 (吉元 一夢)

Mail : info@thin-x.co.jp

LINE : @672ntdhp

会社概要

株式会社 THINX (シンクス)

代表取締役 吉元 一夢

〒675-0065

兵庫県加古川市加古川町篠原町 13-3 まるいビル 1F

<https://www.thin-x.co.jp/>

業務内容：戦略系コンサルティングファーム

IT 機器関連アドバイザー

分析ソフト開発 (ローカルサービス)

会員制情報配信サイト運営

執筆・セミナー

THINX LAB.

THINX-LAB. (シンクスラボ) では
パチンコ業界のすべてをデータアナリスト独自の分析から
有用となる情報を会員様に提供いたします。

10日間お試し無料期間



まずは会員登録を申請。
弊社の審査後アカウントを作成。



アカウント作成日より、10日間の無料
会員期間が開始します。



10日間無料期間終了後、請求書 (無料
期間終了日より月末まで日割り計算)
をお送りします。



以降、THINX-LAB. より月初に請求
書をお送りいたします。
翌月末にお振込みください。

もっと詳しく知りたいなどのお問い合わせ、ご連絡は下記にて承ります。

7つの情報



業界動向



定点観測



営業事例



戦略戦術



新機種導入前評価



新機種導入後評価



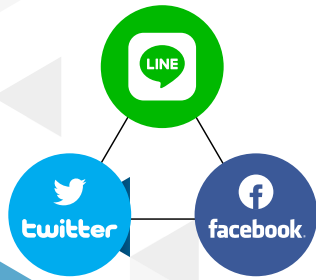
機種分析

THINX-LAB. (シンクスラボ)

<https://www.thinx-lab.com/>

info@thin-x-lab.com

運営会社：株式会社 THINX



タイムリーな情報発信

- ・新台速報をいち早く配信
- ・トピックス情報の発信
- ・セミナー、レポートリリースなどご案内

分かりやすい解説 /SUNTACチャンネル

- ・TRYSEM 活用法、レポート解説など様々なコンテンツを配信予定
- ・限定公開によるセミナーのアーカイブ映像も配信中

それ、本当ですか？



システム横断型業界統計サービス

TRYSEM
トライセム

1
自店の営業成績が全国平均に遠く及ばない。

全国平均よりも著しく低いという判断は正しいですか？ 貴店が参考している全国平均はいくつの情報を見て検証していますか？
一般的には、単一よりも複数の専門家に意見を求める方が、より良い判断ができるとされています。

2
新台導入直後の稼働実績は、自店の数字しか参考にできない。

競合店の実績を確認することは不可能でも、全国平均ならばすぐに確認できるのが自然ですね？
遊技台の短命化が進んでいる中で、1日でも1時間でも早く他店実績を知ることができれば、自店の新台から多くの利益を確保できる可能性が高まります。

3
自店未導入の中古台は、確認する情報が多くて面倒。

全国的な稼働の良し悪し、自店の稼働貢献終了機種との比較、購入時の相場・・・1つのサービスでこれらの情報を確認することはできないのでしょうか？
得られる結果とかけられるコストが同じであれば、必要な時間を短縮できる方が良いのは当然です。

これ、TRYSEMなら解決です！

導入されているホールコンピュータに依存しない統計データなので、セカンドオペニオンに最適です。

新台データも翌日11時には公開されるので、知らない店舗に一步先行くアクションが取れます。

全国的に実績の良い自店未導入機種を複数ピックアップし、その中古台取引相場とともに提示します。

無料プランほか6タイプの料金プランをご用意。
詳細については、気軽にお問合せください。