

エヴァ16への期待

～徐々に変化するミドル機種を嗜好するプレイヤーのニーズ～

エヴァ 16 への期待

～徐々に変化するミドル機種を嗜好するプレイヤーのニーズ～

本書で扱うデータは TRYSEM (株式会社 SUNTAC) から引用

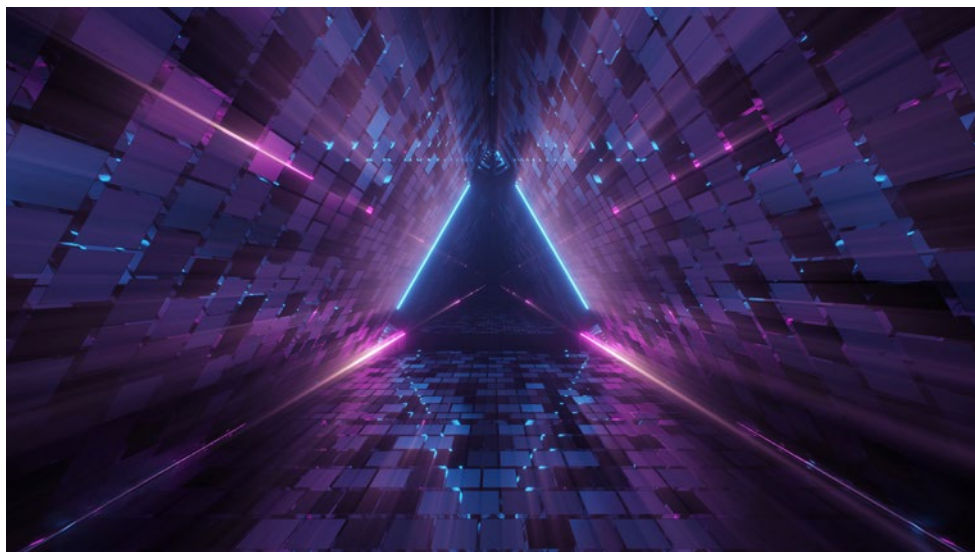


本書で定義するセグメンテーションは「TRYSEM」と異なる基準を採用しております

ミドル海 1/250～1/349 ライトミドル海 1/160～1/249 アマ海 1/60～1/159 ミドル 1/250～1/349
ライトミドル 1/160～1/249 アマデジ 1/60～1/159 一発機 なし ハネモノ なし

研究テーマ

現在、4円パチンコ市場はミドルカテゴリで55%～60%の延べ遊技者を創出している。そこにミドル海の遊技者を足すと65%～70%にまで膨れ上がる。したがって、4円パチンコ市場の攻略方法はミドル集団にあるといっても過言ではないだろう。そこで本稿では、「エヴァ 16^{※1}への期待」と題して分析を進めながらミドルを嗜好するプレイヤーニーズの変化についてまとめることとする。

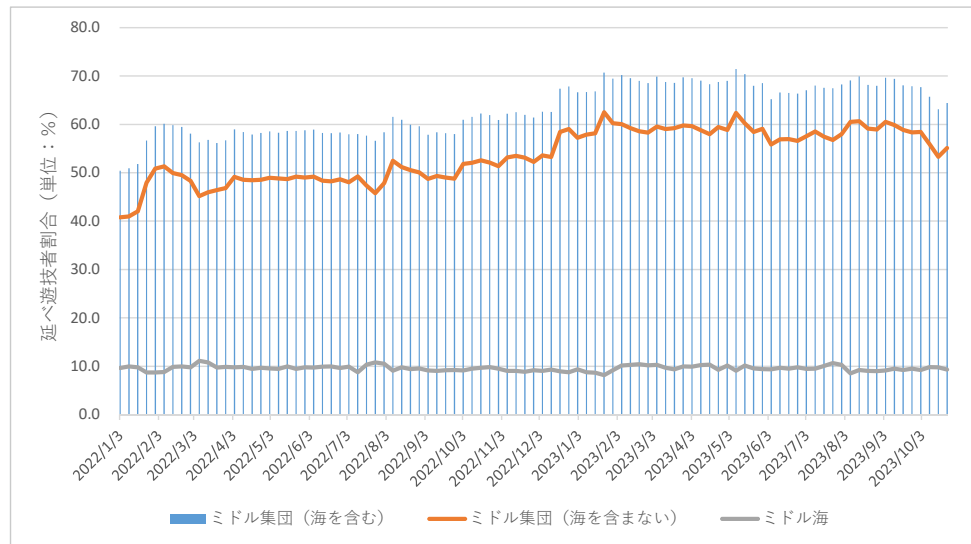


※1 エヴァ 16 Pシン・エヴァンゲリオンX・eシン・エヴァンゲリオンZ

ミドルを支持するプレイヤーの嗜好の変化

まずは、4円パチンコ市場におけるミドル海を除いたミドルの集団（以下、「ミドルカテゴリ」という）の延べ遊技者割合とミドル海を含めた集団（以下、「ミドル集団」という）の時系列の推移から考察することとする。以下に、「延べ遊技者割合」の推移をまとめた。

【図1】 延べ遊技者割合

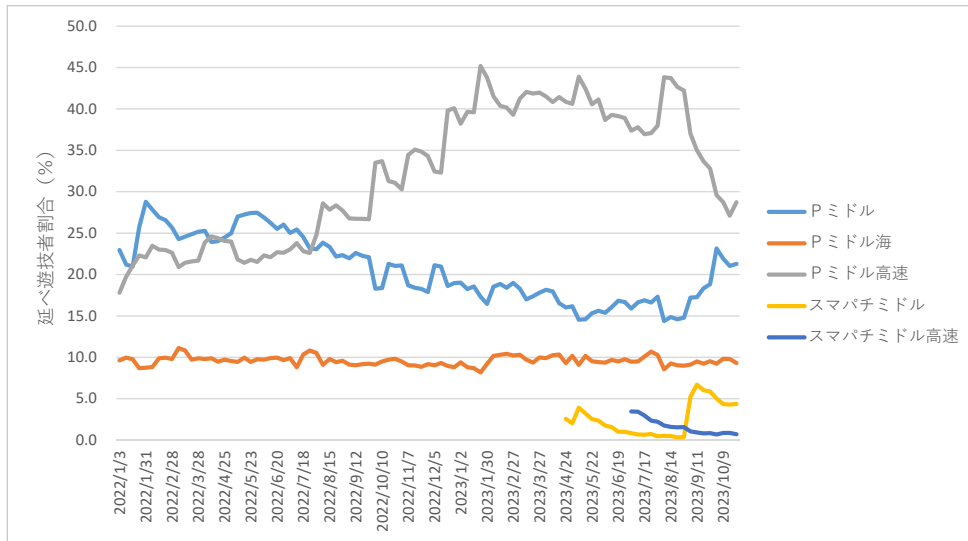


2023年に入ってからミドル集団の割合は増加している。その中身について分析を進めると、2022年からミドル海は一定の割合で推移している一方で、ミドルカテゴリが大きく増加している。つまり、ミドル海以外のミドル機種でさらに市場

拡大していると考えられる。また、ミドル集団で70%近い規模を占めている事実は、残りのアマデジやライトミドルの規模が30%程度の規模でしかないことを意味している。昨今、パチンコ市場が遊びにくくなったと語られることがあるが、その要因としては、ミドルカテゴリにここまで偏ってしまった市場構造ゆえの結果ではないかと考えている。

それでは次に、ミドル集団の推移を少し詳細にして分析を進めてみることにする。以下に、ミドル集団を「P機」と「スマパチ」、そして「ミドル高速」に区分しそれぞれの集団がどのような推移を示しているのかをまとめた。

【図2】 延べ遊技者割合詳細

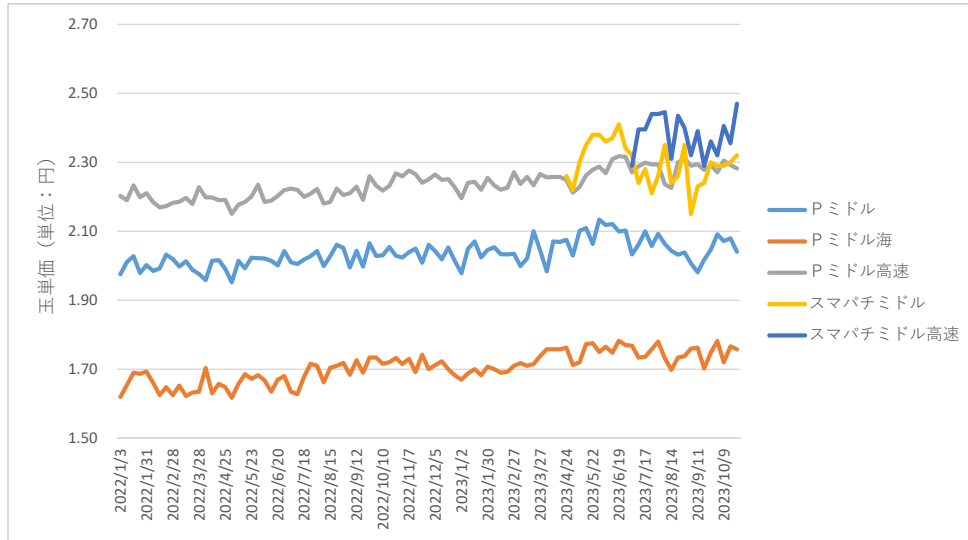


※実数値で大当たり出玉が「時速 40,000 個以上」に到達する機種を「ミドル高速」として定義している。

少しずつプレイヤーの嗜好が変化している様子が示されている。昨年までであれば、ミドル高速が遊技者の40%を占めるほどだったのがミドル集団の特徴であったが、「スマパチ」やマイルドに遊べる「Pミドル(時速 40,000 個未満)」へプレイヤーは少しずつ移行している様子が窺える。プレイヤーにとってあれほど

までに熱くなれた“スピード感”という体験は、現在においてはそれほど響かないことを示唆しているのかもしれない。これもまた、遊びにくさからくるニーズの変化だと分析しているのだが、なぜそのようなことが言えるのか、さらに分析を進めることとする。次頁に、集団単位の玉単価の推移をまとめた。

【図3】 玉単価



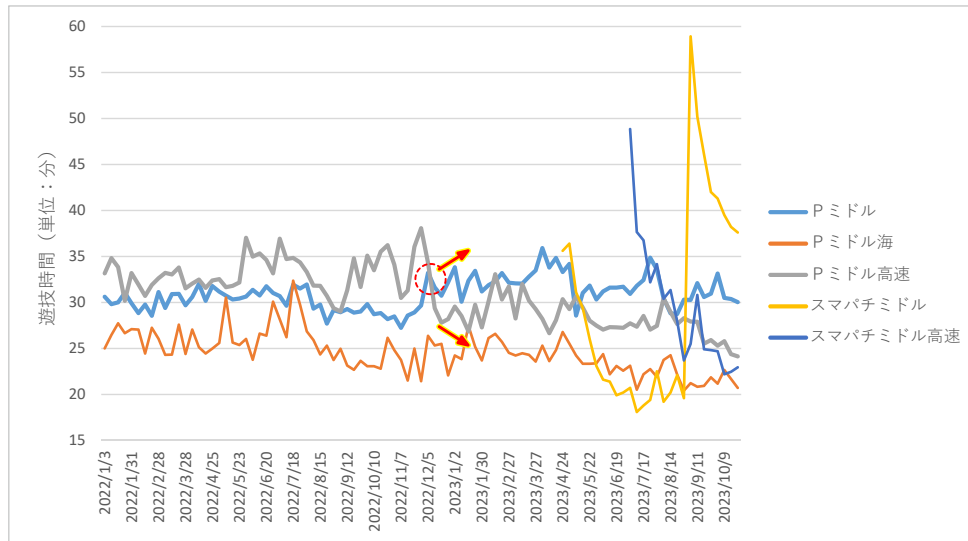
(2.0円)の「Pミドル」は上昇傾向にある。つまり、これは遊技単価によるニーズの変化だと捉えることができ、プレイヤーのニーズの変化と共にトレンドが少し変化しているのではないかと考えられそうである。

最近のミドル機種の問題として過去の記事でもまとめているが、上がり過ぎた玉単価によって遊技単価が上昇したことに問題があると分析している。上図を考察すると、「スマパチ」という枠組みだけで玉単価は2.3円ほどまでに上昇している。さらに、そこから「スマパチミドル高速」に区分してみると2.5円に迫る勢いで上昇し、P機の区分においても「Pミドル高速」は2023年に入り少しずつ玉単価が上昇し、今では「スマパチ」並みの高い玉単価であることが示されている。これらを踏まえて図2の推移と照らし合わせてみると、2023年になり玉単価が上昇した「Pミドル高速」の延べ遊技者数は減少した一方で、玉単価が一定水準

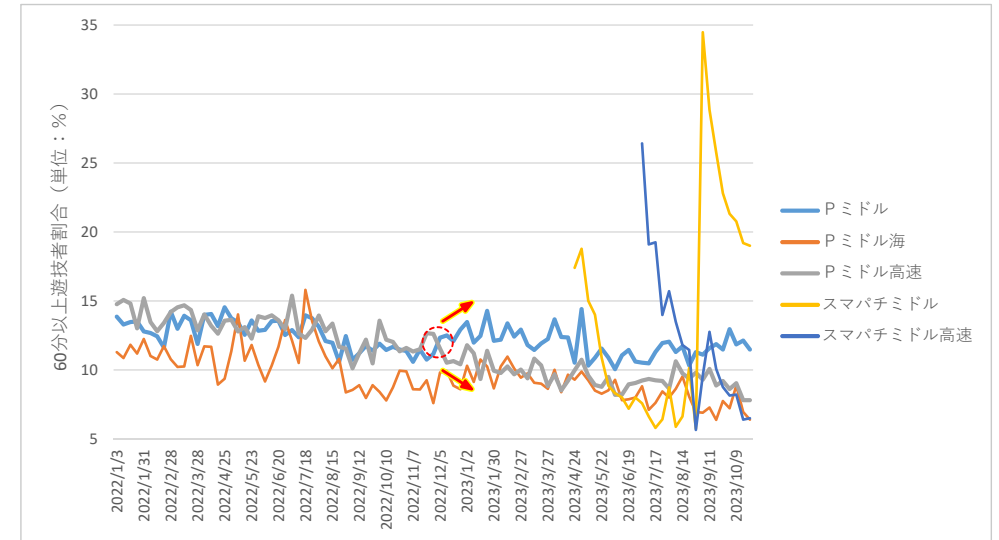
◆ニーズの変化と共に遊びにくさを感じるプレイヤーが増加している

裏付けとして、プレイヤーの遊びかたを表すデータを分析してみるとニーズの変化が顕著に表れている。「Pミドル高速」の遊技時間は2023年になってから一段下がった推移となっているのに対して、「Pミドル」は一段上がった推移を示している。同時に60分以上遊技を行うプレイヤーの動向も同じような推移を示していることから、ニーズの変化と共に遊びにくさが増したことが関係していると推測できそうである。参考までに以下に個別集団単位の遊技時間と60分以上遊技者割合の推移をまとめた。

【図4】 遊技時間



【図5】 60分以上遊技者割合



高まるエヴァ 16 への期待

◆ニーズに合致するエヴァ 16

ここまでの分析を整理しておくと、2023 年になってからのトレンドはスピード感（時速 40,000 個以上）を有した機種というよりかは、時速 40,000 個未満でもマイルドで遊びやすい遊技単価（低い玉単価）の機種が好まれる傾向にあることが分かった。参考までに以下に代表的な機種の一覧をまとめた。

【表 1】 2023 年のトレンドと代表機種一覧

ミドル高速（時速40,000個以上）	ミドル（時速40,000個未満）
遊技者：減少傾向	遊技者：増加傾向
遊技時間：短い	遊技時間：長い
長時間遊技者割合：少ない	長時間遊技者割合：多い
P 真・一騎当千～桃園の誓い～FM-JT	P 天才バカボン7 FM-JV
P フィーバー機動戦士ガンダムSEED S	P フィーバーかぐや様は告らせたいR
e RAVE 覚聖ループJMC	P リング 呪いの7日間3 JMA
e 花の慶次～裂一刀両断DL2-MX	e ぱちんこソードアート・オンラインK12
P フィーバー炎炎ノ消防隊G	e ぱちんこ新必殺仕置人 激闘K6
P Re：ゼロから始める異世界生活 鬼がかりver. M08	P 新世紀エヴァンゲリオン15 未来への咆哮

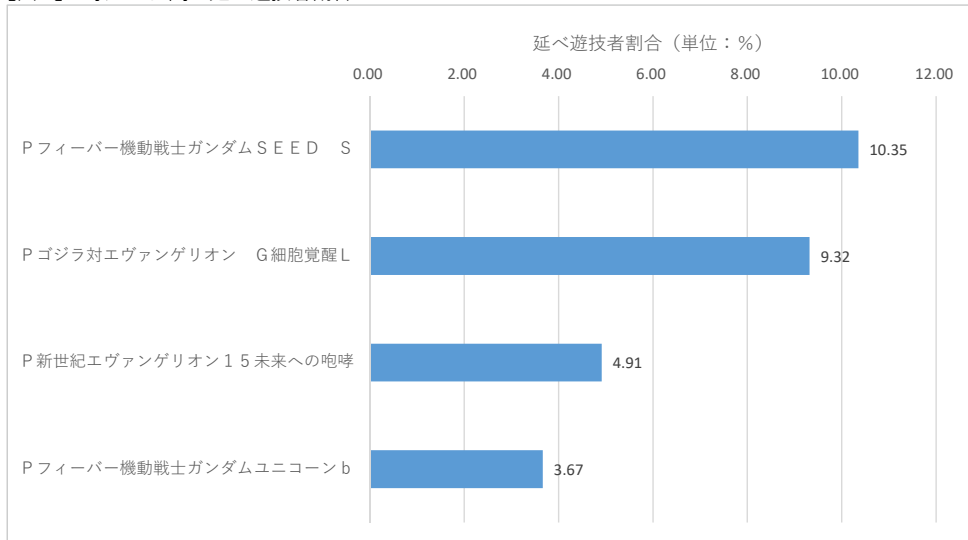
ここからは個人的な評価論になるので参考程度に留めていただきたいのだが、年末に登場する「エヴァ 16」には期待している。理由は、ロングST機の「エヴァ 15^{*2}」がそうだったように、「エヴァ 16」も時速 40,000 個未満で遊べる時間消費型のマイルドなタイプの機種になると分析しているからである。私の調べでは「P」が 1.88 円、「e」が 1.89 円と聞いているので、これであれば現在のニーズに合致しており、実運用値で玉単価が 2 円程度、あるいはそれ以下の数値を示すようであればうまく噛み合うだろうと考えている。

*2 エヴァ 15 P 新世紀エヴァンゲリオン 15 未来への咆哮

◆マーケットインパクト

最後にもうひとつ期待している理由をまとめて終わりにすることとする。これもまた推測の域を出ない話になるが、マーケットインパクトという視点である。まずは、過去、大型連休前にリリースされた機種がどの程度プレイヤーを創出したのかをまとめたのでそこから先に確認していくこととする。

【図6】 導入7日間の延べ遊技者割合



左図の機種は、お盆商戦前や年末商戦前にリリースされた機種が導入7日間での程度のプレイヤーを創出したのかを表した図である。販売台数の違いにはもちろん影響されるが、今回「エヴァ16」がリリースされる台数は5万台と聞いている。したがって、本機の話題性や著作権力に鑑みると最低でも9%~10%近くの延べ遊技者数は創出できると考えられそうである。つまり、個別の機種評価とは別にマーケットに及ぼすインパクトは絶大で、良くも悪くも市場は大きく動くと分析しており、正直、なくてはならない機種だと個人的にはそう考えている。

参考までにお伝えしておくが、「ガンダムシード^{※3}」が示した延べ遊技者割合は2021年から起算して“過去最大”となる。「エヴァ16」がこの数値を超えていけるのか、注目して戦況を見守ることとする。

※3 ガンダムシード Pフィーバー機動戦士ガンダムSEED S

おわりに

本稿では、2023年になってからミドル機種に対するプレイヤーのニーズが徐々に変化していることについてまとめた。その背景には、遊びにくさという問題があり、それは遊技単価の上昇に合わせるかのようにミドル高速を支持するプレイヤーは減少している。このような、少しでもマイルドに遊べる機種を選択しようとするプレイヤーの心理や動向は、ごく自然な動きであると考えている。そんな中「エヴァ 16」が現在のニーズに合致したタイプで登場するということなので、「準備は整った」というのが個人的な雑感である。今年1年をとおして、パチンコは非常に厳しい年となったが、「エヴァ 16」を起点に風向きが大きく変わることに期待している。

—— 吉元 一夢

吉元 一夢 よしもと・ひとむ

データアナリスト・統計士・BI コンサルタント・BI エンジニア

1986 年生まれ。文部科学省認定統計士過程修了。

パチンコチェーンに入社し、マネージャー、データ分析責任者、統括責任者の経験を経て、現職。

現在は、IT 企業のシステム開発やソフトウェア開発にアドバイザーとして従事しながら、

パチンコホール・戦略系コンサルタントとしても活動している。

その傍ら、全国から収集されたビッグデータの解析を行い、知見やノウハウを情報という形で提供。

2021 年には、会員制情報配信サイト「THINX-LAB.」をリリースし運営している。

エヴァ 16 への期待

～徐々に変化するミドル機種を嗜好するプレイヤーのニーズ～

2023 年 11 月 20 日 第一版 第一刷発行

著者 吉元 一夢

発行 株式会社 THINX
編集 〒675-0065 兵庫県加古川市加古川町篠原町 13-3 まるいビル 1F
校正 <https://www.thin-x.co.jp/>
D T P

本稿の無断転用・複製（コピー等）は著作権法上の例外を除き、禁じられています。

©SUNTAC ©THINX



膨大なデータが紡ぎ出す、ただ一つの戦略。

THINXはアナリシスに特化した企業です。
まだ知らぬ無限の可能性を引出し、未知の領域へチャレンジするお手伝いをいたします。

相談窓口

「THINX CROSS」について、ご不明な点や
もっと詳しく知りたいなどのお問い合わせ、
ご連絡は下記にて承ります。
また、対面・web面談がご要望であれば、
ご対応させていただきます。

Contact : <https://www.thin-x.co.jp/contact/>

TEL : 090-5669-2182 (吉元 一夢)

Mail : info@thin-x.co.jp

LINE : @672ntdhp

会社概要

株式会社 THINX (シンクス)

代表取締役 吉元 一夢

〒675-0065

兵庫県加古川市加古川町篠原町 13-3 まるいビル 1F

<https://www.thin-x.co.jp/>

業務内容：戦略系コンサルティングファーム

IT 機器関連アドバイザー

分析ソフト開発 (ローカルサービス)

会員制情報配信サイト運営

執筆・セミナー

THINX LAB.

THINX-LAB. (シンクスラボ) では
パチンコ業界のすべてをデータアナリスト独自の分析から
有用となる情報を会員様に提供いたします。

10日間お試し無料期間



まずは会員登録を申請。
弊社の審査後アカウントを作成。



アカウント作成日より、10日間の無料
会員期間が開始します。



10日間無料期間終了後、請求書 (無料
期間終了日より月末まで日割り計算)
をお送りします。



以降、THINX-LAB. より月初に請求
書をお送りいたします。
翌月末にお振込みください。

もっと詳しく知りたいなどのお問い合わせ、ご連絡は下記にて承ります。

7つの情報



業界動向



定点観測



営業事例



戦略戦術



新機種導入前評価



新機種導入後評価



機種分析

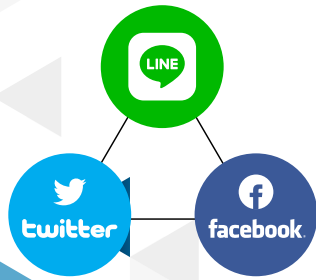
THINX-LAB. (シンクスラボ)

<https://www.thinx-lab.com/>

info@thin-x-lab.com

運営会社：株式会社 THINX

SNS SERVICE



タイムリーな情報発信

- ・新台速報をいち早く配信
- ・トピックス情報の発信
- ・セミナー、レポートリリースなどご案内

分かりやすい解説 /SUNTACチャンネル

- ・TRYSEM 活用法、レポート解説など様々なコンテンツを配信予定
- ・限定公開によるセミナーのアーカイブ映像も配信中

SUNTAC

それ、本当ですか？



システム横断型業界統計サービス

TRYSEM
トライセム

1
自店の営業成績が全国平均に遠く及ばない。

全国平均よりも著しく低いという判断は正しいですか？ 貴店が参考にしての全国平均はいくつの情報を見て検証していますか？
一般的には、単一よりも複数の専門家に意見を求める方が、より良い判断ができるかとされています。

2
新台導入直後の稼働実績は、自店の数字しか参考にできない。

競合店の実績を確認することは不可能でも、全国平均ならばすぐに確認できるのが自然ですね？
遊技台の短命化が進んでいる中で、1日でも1時間でも早く他店実績を知ることができれば、自店の新台から多くの利益を確保できる可能性が高まります。

3
自店未導入の中古台は、確認する情報が多くて面倒。

全国的な稼働の良し悪し、自店の稼働貢献終了機種との比較、購入時の相場・・・1つのサービスでこれらの情報を確認することはできないのでしょうか？
得られる結果とかけられるコストが同じであれば、必要な時間を短縮できる方が良いのは当然です。

これ、TRYSEMなら解決です！

導入されているホールコンピュータに依存しない統計データなので、セカンドオペニオンに最適です。

新台データも翌日11時には公開されるので、知らない店舗に一步先行くアクションが取れます。

全国的に実績の良い自店未導入機種を複数ピックアップし、その中古台取引相場とともに提示します。

無料プランほか6タイプの料金プランをご用意。
詳細については、気軽にお問合せください。

SUNTAC
株式会社SUNTAC

- 本社 〒450-0003 愛知県名古屋市中村区名駅南4丁目12-17 イマス名古屋ビル 8階 TEL.052-433-7588 FAX.052-433-7589
- 札幌営業所 TEL.011-595-7145 ■仙台営業所 TEL.022-772-2241 ■東京営業所 TEL.03-8895-1551 ■名古屋営業所 TEL.052-433-7590
- 大阪営業所 TEL.06-6636-1770 ■広島営業所 TEL.082-261-5311 ■福岡営業所 TEL.092-413-6331