

TRYSEM CROSS

vol.14
2023.06

北斗のデータに表れた不穏なサイン
～要素構造からインサイトを得る～



北斗のデータに表れた不穏なサイン ～要素構造からインサイトを得る～

本書で扱うデータは TRYSEM (株式会社 SUNTAC) から引用



本書で定義するセグメンテーションは「TRYSEM」と異なる基準を採用しております

ミドル海 1/250～1/319 ライトミドル海 1/160～1/249 アマ海 1/60～1/159 ミドル 1/250～1/319
ライトミドル 1/160～1/249 アマデジ 1/60～1/159 一発機 なし ハネモノ なし

研究テーマ

少しセンシティブなタイトルになってしまったが、本書で繰り返し上げられる話は「北斗^{※1}」がダメだとか良いとかの話ではない。ポイントは、表面的な数値を追いかけているだけではおそらく気がつかないだろう視点をお伝えすることと、どの点に注意を払わなければならないのかをまとめたので、ぜひ最後までお付き合いいただければと思う。

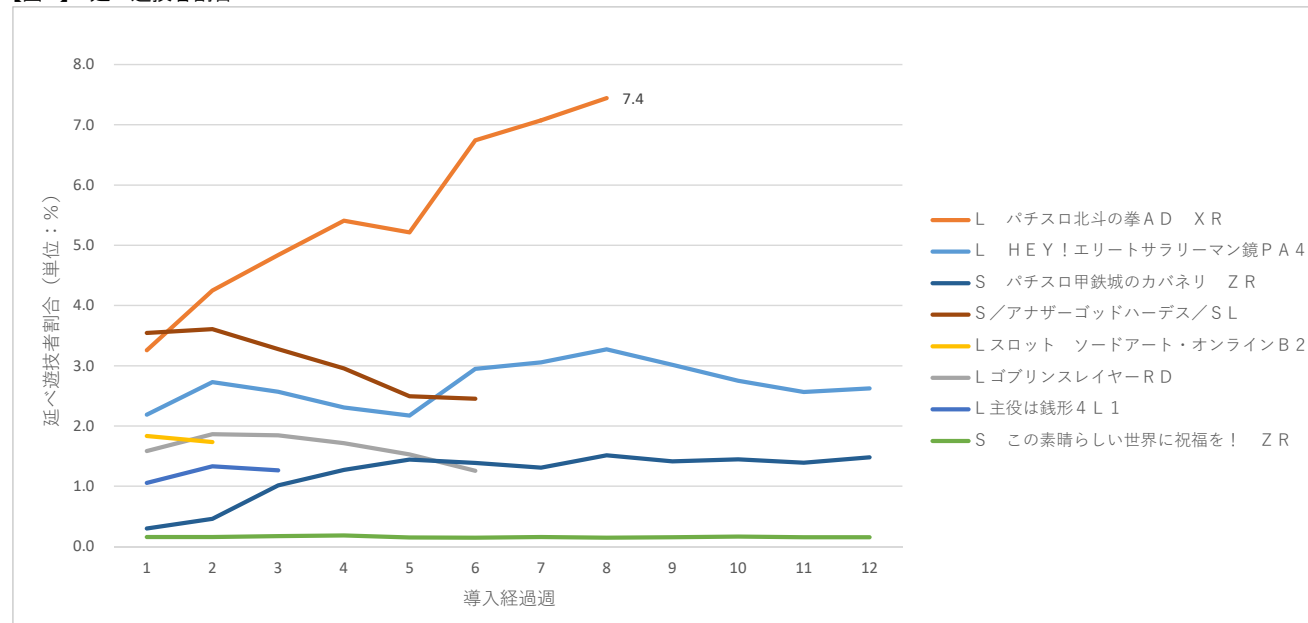


※1 北斗 L パチスロ北斗の拳 AD XR

キー機種の条件を満たす北斗

まずは、勢いのとどまるところを知らない「北斗」の延べ遊技者数の規模から分析を進めることとする。以下に、「延べ遊技者割合」の推移をまとめた。

【図1】 延べ遊技者割合



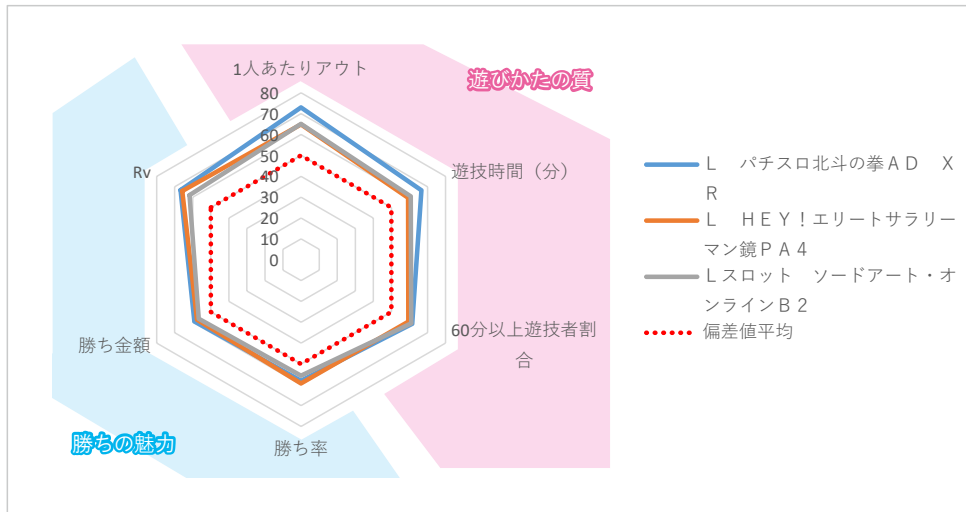
導入から8週が経過した「北斗」の「延べ遊技者割合」は7.4%を示した。前号で、安定した稼働を構成させるキー機種の条件は7%以上と記したが、その領域にすでに到達している。市場認知と安定性の保有条件を満たせているので、このまま連続した需要を築き続けてもらいたい。

こうしたデータに基づくと、なんら問題がなさそうに思えるが、あるデータに従って分析を進めると不安な要素が示唆されたので、どこにそのような要素が存在しているのか論じることとする。

事実の整理整頓

まずは、総論として語られる「北斗」の評価に関するノイズをそぎ落とし、一切のバイアスをかけずあらためて事実の整理整頓を行う。そこで、「北斗」の遊技機としてのポテンシャルを確認しておくこととする。以下に、遊技機の偏差値分析をまとめた。

【図2】 偏差値分析



遊びかたの質を表す各項目の偏差値は高い値を示したが、勝ちの魅力を表す偏差値は「鏡^{※2}」とほとんど大差がない。したがって、勝ちの魅力がズバ抜けて高いという訳ではなく、“いたって平凡”な機種であることを再認識しておくべきである。ただし、それでいてもプレイヤーの心理的要素を表す遊びかたの質は高い

※2 鏡 L HEY! エリートサラリーマン鏡PA4

偏差値を示しており、別の要素も含め魅力的に感じていることに違いはない。

また、図2で示した機種の属性を「バランス属性型」と呼び、マス層に狙いを定めた機種となる。

参考までに、次頁に「勝ちの質を表すバランスシート」を図示しておく。

Rvについて

RvとはReward value(リワードバリュー)の略称であり、褒美の値(報酬値)という意味になる。いまではよく語られることがある、「勝ち率」「勝ち金額」という勝ちの魅力を定量的に表した数値がある。しかし、それだけではプレイヤーのウオンツによって比重の置かれかた(勝ち率重視派・勝ち金額重視派)が、どうしても異なるため個々に判定しにくい側面があった。こうした問題を少しでも解決させていくために、勝ちの魅力を統合させることでプレイヤーが遊技した結果から得られる勝ち体験を、褒美の値(報酬値)として総量的にとらえることを実現させたのがRvである。

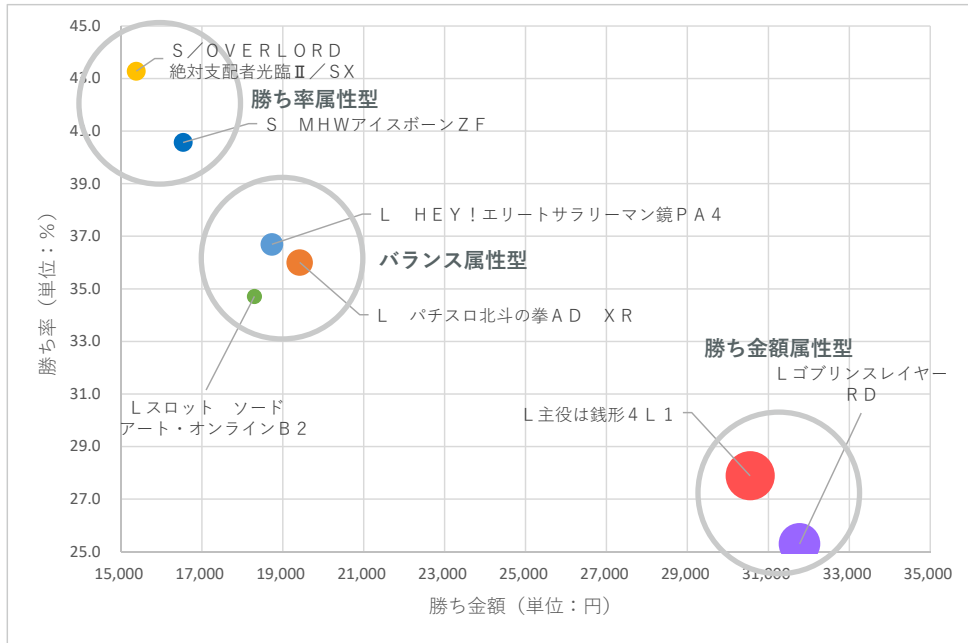
Rv(褒美の値・報酬値)の計算式

$$Rv = \text{勝ち率} \times \text{勝ち金額}$$

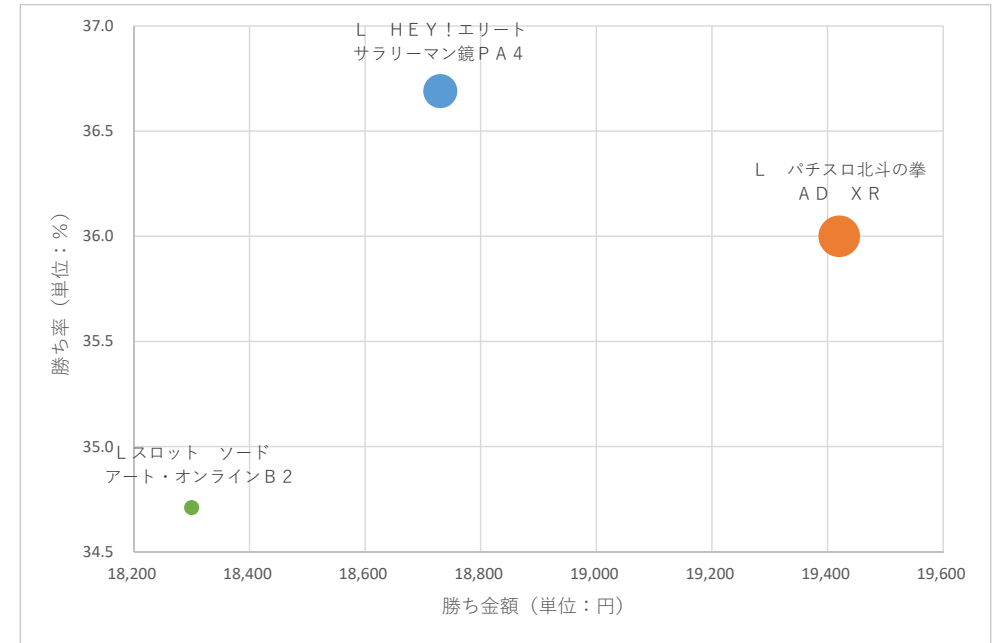
Rvが大きければ大きいほど勝ちの魅力が高い機種となる

※Rvについての詳しい解説は「TRYSEM CROSS_VOL.03」「TRYSEM CROSS_VOL.04」をご覧ください。

【図3】 勝ちの質を表すバランスシート



【図4】 勝ちの質を表すバランスシート (バランス属性型を拡大したイメージ)



現段階でも「北斗」に対する評価は変わらない。しかし、経過観察を進める中で危惧されるデータが示唆されたので、次の章でまとめることとする。

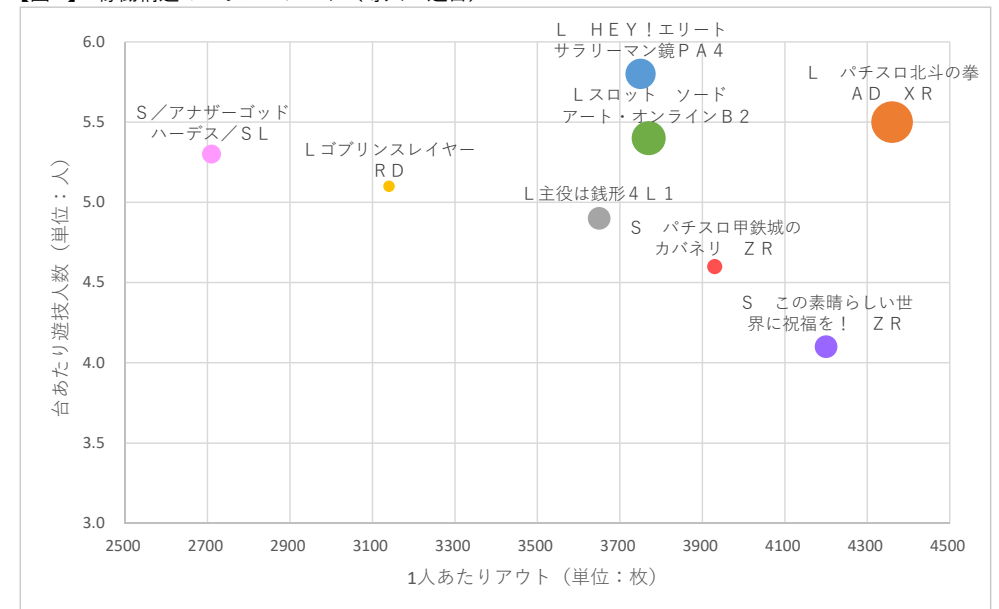
遊技人数のボリュームに起因する北斗

核心に迫る前に稼働（アウト）を構成させる構造式を確認しておくこととする。
以下に稼働（アウト）の構造式をまとめた。

$$\begin{array}{ccccc}
 \text{(結果の値)} & & \text{(ファクター)} & & \text{(ファクター)} \\
 \text{アウト} & = & \text{遊技人数} & \times & \text{1人あたりアウト} \\
 & & \text{(台あたり遊技人数)} & & \text{(遊技時間)}
 \end{array}$$

左記、構造式に従って分析を進めていく。具体的には、当該機種の稼働（アウト）は遊技人数の多さで構成させているのか、あるいは1人あたりの粘り込み（1人あたりアウト）の高さで構成させているのかを客観的にとらえ、中身を知ることが目的となる。以下に、導入1週目の「稼働構造のバランスシート」をまとめた。

【図5】稼働構造のバランスシート（導入1週目）



バブルのサイズはアウト平均を表したものとなるが、要素構造を見ると稼働を構成させる中身がそれぞれ違っている。「北斗」であれば「台あたりの遊技人数」では「鏡」に劣るものの、「1人あたりアウト」は高くなっている。ゆえに「1人あたりのアウト」によって稼働を構成させていることがわかる。

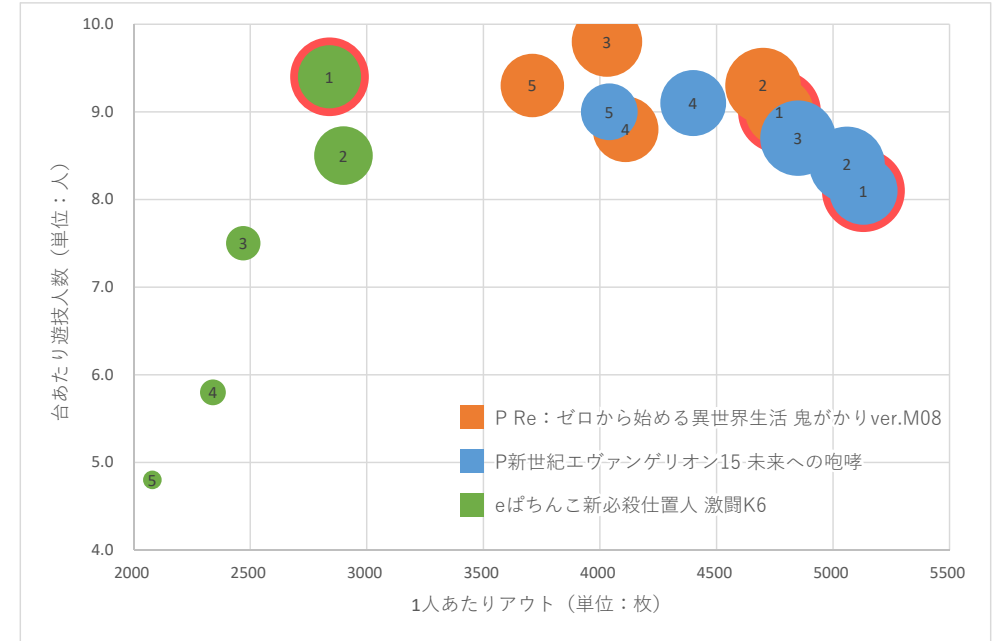
「稼働構造のバランスシート」からインサイトを得るメリットは、稼働の中身の構造がひと目でわかることと、この先良い結果を残せるのかを知ることができる。過去、数々の機種をこうしたバランスシートで分析しているが、「1人あたりアウト」が高い機種が長期に活躍しやすい傾向にあることがわかっている。

たとえば、図5で示した「このすば^{※3}」なんかが良い例で、アウト平均こそ17400枚とそこまで高くはなかったが、1人あたりの粘り込みが高い（≒遊技機の魅力に引き寄せられている）ことから、いまでも地味に一定数のファンを獲得している。

さらに直近の事例を上げれば、「e 仕置人^{※4}」導入時もわかりやすく示唆されていた。導入当初のアウト平均は高い値を示したものの、稼働の構造を見ると「台あたり遊技人数」の多さで稼働が構成されていた。したがって、遊技者のボリュームが失われる速度に応じて、アウト平均の下落スピードも指数関数的に減少することが推測できた。

参考までに、「e 仕置人」をプロットした「稼働構造のバランスシート」を図示しておく。

【図6】 稼働構造のバランスシート（導入1週目～5週目）



こうした結果に基づけば、なぜ最近になり「エヴァ15」「Reゼロ鬼がかり」の稼働に差が出だしたのが、理解しやすくなるのではないだろうか。

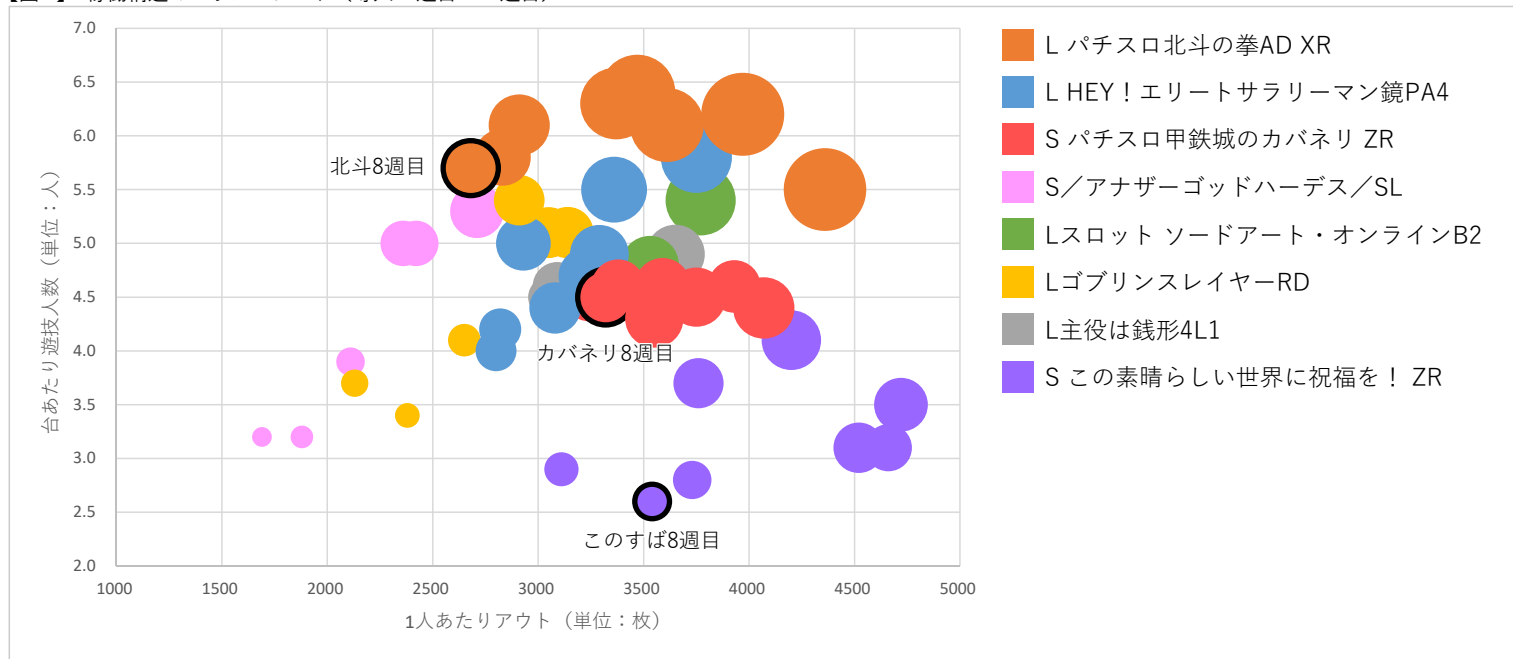
※より詳細な内容は、過去の TRYSEM CROSS_VOL06 で分析を進めているのでご覧いただければと思います。

※3 このすば S この素晴らしい世界に祝福を！ ZR ※4 e 仕置人 eばちんこ新必殺仕置人 激闘K6

粘り込みの低下には注意

では核心に迫りたいと思う。まずは、以下にまとめた「稼働構造のバランスシート」をご覧ください。こととする。

【図7】 稼働構造のバランスシート（導入1週目～8週目）



危惧される点は導入8週目で「北斗」がプロットされた位置である。高い稼働貢献を示す「カバネリ^{※6}」や「このすば」なんかは、導入8週目が経過しても「1人あたりアウト」は3,000枚を下回っていない。しかし「北斗」の「1人あたりアウト」は、導入8週目時点で2,680枚となった。つまり、「魅力の低下スピー

ドが著しく早まった」とも読み取れるので、このあたりには注視しておくべきではないだろうか。また先述したとおり、勝ちの魅力は“至って平凡”なので、運用面における慎重さが求められる局面に差し掛かったと分析している。

※6 カバネリ S パチスロ甲鉄城のカバネリ ZR

おわりに

アウト平均という「結果の値」だけを追いかけるだけでは、なかなか気が付けないインサイトを本書でまとめた。今回展開した一連の分析から、要素構造の違いによって評価が異なることを理解できたのではないだろうか。常に稼働の中身に意識を傾けていただければと思う。

また、こうした分析は増台や減台の可否判断にも応用できる。たとえば、「台あたり遊技人数」に起因して稼働を形成させている機種があった場合でも、何人の「台あたり遊技人数」で稼働を構成させていることを知っていれば、先回りして適正台数を導きだしやすく、稼働を維持させやすくなる。そうした視点を持っておけば、おのずとアクション出しの意思決定の速度も早まるので、いまのスピード重視の時代に適した形となるだろう。

ようやく「パチスロ」にも「北斗」という市場認知と安定性の保有条件を満たせる機種が登場したので、連続した需要を築けるように試行錯誤していただければと思う。

—— 吉元 一夢

吉元 一夢 よしもと・ひとむ

データアナリスト・統計士・BI コンサルタント・BI エンジニア

1986年生まれ。文部科学省認定統計士過程修了。

パチンコチェーンに入社し、マネージャー、データ分析責任者、統括責任者の経験を経て、現職。

現在は、IT企業のシステム開発やソフトウェア開発にアドバイザーとして従事しながら、

パチンコホール・戦略系コンサルタントとしても活動している。

その傍ら、全国から収集されたビッグデータの解析を行い、知見やノウハウを情報という形で提供。

2021年には、会員制情報配信サイト「THINX-LAB.」をリリースし運営している。

北斗のデータに表れた不穏なサイン ～要素構造からインサイトを得る～

2023年6月20日 第一版 第一刷発行

著者 吉元 一夢

発行 株式会社 THINX
編集 〒675-0065 兵庫県加古川市加古川町篠原町 13-3 まるいビル 1F
校正 <https://www.thin-x.co.jp/>
DTP

本稿の無断転用・複製（コピー等）は著作権法上の例外を除き、禁じられています。

©SUNTAC ©THINX



膨大なデータが紡ぎ出す、ただ一つの戦略。

THINXはアナリシスに特化した企業です。
まだ知らぬ無限の可能性を引出し、未知の領域へチャレンジするお手伝いをいたします。

相談窓口

「THINX CROSS」について、ご不明な点や
もっと詳しく知りたいなどのお問い合わせ、
ご連絡は下記にて承ります。
また、対面・web面談がご要望であれば、
ご対応させていただきます。

Contact : <https://www.thin-x.co.jp/contact/>

TEL : 090-5669-2182 (吉元 一夢)

Mail : info@thin-x.co.jp

LINE : @672ntdhp

会社概要

株式会社 THINX (シンクス)

代表取締役 吉元 一夢

〒675-0065

兵庫県加古川市加古川町篠原町 13-3 まるいビル 1F

<https://www.thin-x.co.jp/>

業務内容：戦略系コンサルティングファーム

IT 機器関連アドバイザー

分析ソフト開発 (ローカルサービス)

会員制情報配信サイト運営

執筆・セミナー

THINX LAB.

THINX-LAB. (シンクスラボ) では
パチンコ業界のすべてをデータアナリスト独自の分析から
有用となる情報を会員様に提供いたします。

10日間お試し無料期間



まずは会員登録を申請。
弊社の審査後アカウントを作成。



アカウント作成日より、10日間の無料
会員期間が開始します。



10日間無料期間終了後、請求書 (無料
期間終了日より月末まで日割り計算)
をお送りします。



以降、THINX-LAB. より月初に請求
書をお送りいたします。
翌月末にお振込みください。

もっと詳しく知りたいなどのお問い合わせ、ご連絡は下記にて承ります。

7つの情報



業界動向



定点観測



営業事例



戦略戦術



新機種導入前評価



新機種導入後評価



機種分析

THINX-LAB. (シンクスラボ)

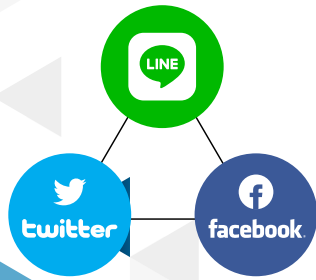
<https://www.thinx-lab.com/>

info@thin-x-lab.com

運営会社：株式会社 THINX



システム横断型業界統計サービス
TRYSEM
トライセム



タイムリーな情報発信

- ・新台速報をいち早く配信
- ・トピックス情報の発信
- ・セミナー、レポートリリースなどご案内

分かりやすい解説 /SUNTACチャンネル

- ・TRYSEM 活用法、レポート解説など様々なコンテンツを配信予定
- ・限定公開によるセミナーのアーカイブ映像も配信中

それ、
本当ですか？



システム横断型業界統計サービス

TRYSEM
トライセム

1 自店の
営業成績が
全国平均に
遠く及ばない。

全国平均よりも著しく低いという判断は正しいですか？ 貴店が参考にして全国平均はいくつの情報を見て検証していますか？
一般的には、単一よりも複数の専門家に意見を求める方が、より良い判断ができるかとされています。

2 新台
導入直後の
稼働実績は、
自店の数字しか
参考にできない。

競合店の実績を確認することは不可能でも、全国平均ならばすぐに確認できるのが自然ですね？
遊技台の短命化が進んでいる中で、1日でも1時間でも早く他店実績を知ることができれば、自店の新台から多くの利益を確保できる可能性が高まります。

3 自店
未導入の
中古台は、
確認する情報が
多くて面倒。

全国的な稼働の良し悪し、自店の稼働貢献終了機種との比較、購入時の相場・・・1つのサービスでこれらの情報を確認することはできないのでしょうか？
得られる結果とかけられるコストが同じであれば、必要な時間を短縮できる方が良いのは当然です。

これ、TRYSEMなら解決です！

導入されているホールコンピュータに依存しない統計データなので、セカンドオペニオンに最適です。

新台データも翌日11時には公開されるので、知らない店舗に一步先行くアクションが取れます。

全国的に実績の良い自店未導入機種を複数ピックアップし、その中古台取引相場とともに提示します。

無料プランほか6タイプの料金プランをご用意。
詳細については、気軽にお問合せください。